

Charenton  
Culture

T  
2R



T  
2R

Théâtre  
2 RIVES  
Charenton - Le-Pont

Charenton  
ma ville



**T2R** - Théâtre des 2 Rives  
107, Rue de Paris • 94220 Charenton-le-Pont  
Tél. 01 46 76 67 01 • [theatredes2rives@charenton.fr](mailto:theatredes2rives@charenton.fr)

*Suivez-nous sur :*



Ce guide est édité par la Direction de la Communication de Charenton-le-Pont.

Rédaction : Miléna Chiron, avec la collaboration de Juliette Magniez.

Photo 1<sup>ère</sup> de couverture : Zenzel Ratpack - Pages 8, 20, 29, 56, 73 et dernière de couverture : © Solange Gautier

Maquette : Cyril Dombé

Impression : Estimprim sur papier issu de forêts gérées durablement

Le Théâtre des 2 Rives s'est imposé au fil des saisons comme un lieu culturel très apprécié des Charentonnais : un théâtre de ville qui défend une programmation ambitieuse mêlant théâtre, musique, danse, cirque et formes pluridisciplinaires. La saison 2026-2027 prolonge cette exigence, en conciliant œuvres du répertoire et écritures d'aujourd'hui, spectacles familiaux et propositions plus intimistes. Parce qu'un théâtre municipal est d'abord une maison commune, cette nouvelle saison veut rester à la fois exigeante dans ses choix artistiques et accessible au plus grand nombre.

Deux rendez-vous avec Molière : *Le Malade imaginaire* et *Les Femmes savantes*, rappelleront combien les grands classiques savent encore parler de notre temps. À leurs côtés, la musique occupera une place essentielle, avec des artistes comme Mélissa Laveaux, Kolina ou encore le concert de l'Orchestre national d'Île-de-France *Bach au cinéma*, qui feront dialoguer musique et esthétiques. Le T2R accueillera également deux spectacles de cirque, *Secrets* et *Sans regrets ?*, illustrant la créativité d'un art très présent dans notre théâtre. Ce dernier spectacle est d'ailleurs récompensé par le coup de cœur du Conseil municipal des jeunes, tout comme le sont *Imagine que...*, *Désordres* et *[poésis]*, des productions qui traitent pour l'une de l'intelligence artificielles (IA), pour l'autre de l'adolescence, des thématiques chères à nos jeunes, et pour la dernière de poésie, qu'elle soit classique ou contemporaine.

Fidèle à sa vocation de service culturel de proximité, le T2R intensifie ses actions avec les habitants : spectacles participatifs, ateliers de poésie, de cabaret, de podcast ou de danse en famille, en lien étroit avec les compagnies associées et en résidence. Une attention particulière est portée aux publics scolaires et aux seniors, avec des propositions hors-les-murs dans les écoles, les crèches ou les résidences d'autonomie, pour aller à la rencontre de celles et ceux qui ne viennent pas toujours spontanément au théâtre.

Nous espérons avoir le plaisir de vous retrouver nombreux au Théâtre des 2 Rives, pour partager une saison qui continue de faire de notre ville un pôle culturel vivant, ouvert et accueillant.

**Delphine Herbert**  
Adjointe au Maire  
Chargée de la Culture  
et des jumelages

**Hervé Gicquel**  
Maire de Charenton-le-Pont  
Vice-Président du Conseil Départemental  
du Val-de-Marne

© Patrick Berger



## | ANNE NGUYEN | COMPAGNIE PAR TERRE

Danseuse, chorégraphe, autrice et metteuse en scène, Anne Nguyen fonde la Compagnie par Terre en 2005, au sein de laquelle elle crée une vingtaine de spectacles, plusieurs installations interactives et un court-métrage.

Issue du monde des battles de break et influencée par des études scientifiques, elle associe une gestuelle brute et virtuose à une écriture chorégraphique géométrique, déstructurée et épurée, qui exalte le pouvoir de l'abstraction. Elle se base sur l'observation des gestes, dansés ou ordinaires, individuels ou collectifs, pour faire des danses urbaines et des cultures populaires le support d'une réflexion sur la tradition, les marqueurs sociaux, la diversité, l'appropriation culturelle et les tensions entre multiculturalisme et cosmopolitisme.

Ses chorégraphies subliment l'essence des différentes danses hip-hop et des danses africaines urbaines et traditionnelles. Sollicitée pour son expertise sur les danses urbaines et sur les problématiques culturelles, elle a participé à de nombreux débats, des colloques et des conférences qui mettent en lien danse, culture et société.

Elle a été rédactrice en chef de la section danse du magazine *Graff It!* de 2006 à 2009. Durant la saison 2026-2027, la Compagnie par Terre encadre des Ateliers « Danse en famille » et propose le spectacle *Promenade obligatoire*.

***Promenade obligatoire, cf. p. 44***

© Cie Retouramont



## | COMPAGNIE RETOURAMONT |

Depuis 35 ans, la Compagnie charentonnaise Retouramont invente de nouveaux possibles en danse verticale avec la création d'agrès et le croisement avec d'autres disciplines.

La Compagnie s'inscrit dans un territoire avec ses pièces et invente à chaque fois une relation nouvelle avec le site et l'architecture. La ville se transforme en un agrès monumental ouverte à l'exploration, à l'invention collective d'un nouvel usage.

Des monuments historiques (cathédrale Notre-Dame de Paris lors de la cérémonie d'ouverture des JO 2024, abbaye du Mont-Saint-Michel, château de Vincennes...) aux bâtiments les plus modernes (musée Soulages, BnF-François Mitterrand, tours d'habitations...), la compagnie s'adapte et dialogue avec les lieux, les matériaux, pour offrir une expérience toujours inédite.

Les spectacles les plus récents s'articulent autour d'un agrès tellement épuré qu'il devient plutôt un dispositif invisible donnant à voir une liberté inédite des corps.

Durant la saison 2026-2027, la Compagnie Retouramont propose un spectacle participatif *Jeux d'échelles* et un parcours sensoriel à destination des familles.

***Jeux d'échelles, cf. p. 45***

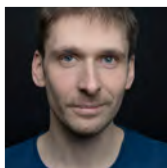
## UN LIEU VIVANT, AU SERVICE DE LA CRÉATION : LES RÉSIDENCES

Le T2R s'affirme comme un espace dédié aux artistes et aux compagnies, un lieu d'accueil, de recherche et de création. Nous y accompagnons, tout au long de l'année, des résidences de création, des résidences de reprises de spectacles et des résidences techniques. Quinze compagnies sont ainsi accueillies cette saison. Ici, chaque résidence est plus qu'un simple temps de travail : c'est une rencontre entre un projet artistique et un espace qui lui est offert, pensé pour l'accueillir et le faire évoluer. Les compagnies trouvent un lieu équipé, accueillant et engagé, propice à l'exploration, à l'affinage de la dramaturgie, à l'écriture scénique, ou encore à la mise en lumière et en son d'une création en devenir. Nous croyons profondément en la nécessité de ces temps de travail pour les artistes. Ils nourrissent les œuvres autant qu'ils nourrissent le lieu lui-même, qui devient, au fil des résidences, un espace de pensée, de réflexion, de mouvement et d'émotions partagées.

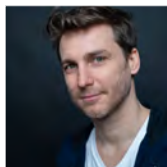
## ACCOMPAGNER L'ÉLAN, ACCUEILLIR LA JEUNE CRÉATION : LES SCÈNES ÉMERGENTES

En soutenant les scènes émergentes, nous affirmons notre volonté d'être un espace ressource pour les jeunes artistes. Le lieu offre un cadre professionnel et bienveillant, propice à la recherche, à l'expérimentation et aux premiers gestes de création. Nous accompagnons les parcours naissants et favorisons l'émergence de nouvelles écritures scéniques, en inscrivant un lien durable entre les artistes et le lieu. De même, le T2R participe au Prix 13 - Festival de mise en scène et accueille le spectacle Lauréat, sélectionné en juin 2026.

**Lauréat 2026 du Prix 13, cf. p.48 - Requiem Room, cf. p.33**



© Gilles Rommont



© Gilles Rommont

## CIE LES ARPEUTEURS DE L'INVISIBLE COMPAGNIE EN RÉSIDENCE SUR LA SAISON 2026-2027

Créée en 2011 par Florian Goetz et Jérémie Sonntag, la Compagnie les arpenteurs de l'invisible travaille à l'émancipation collective en associant son travail créatif à un travail d'éducation artistique. De leur rencontre à l'Île de la Réunion dont l'un d'eux est originaire, éclot un désir commun de théâtre : un théâtre de l'altérité, du multiple, du « tout-monde ». Les arpenteurs inventent sur tous les territoires, un théâtre populaire et exigeant, faisant appel aux forces de la langue, de la fiction et de la poésie. Leur théâtre s'adresse à tous, avec une attention particulière pour le public jeune et à ceux qui n'ont ni les codes, ni l'accès à la culture. Leurs créations plongent le spectateur au cœur des œuvres qu'ils adaptent : en offrant à tous les clés de compréhension des grandes œuvres classiques ou contemporaines, le duo tisse par collage et mise en écho une trame sensible qui mêle intimement théâtre, vidéo et création sonore. Images et sons accompagnent la langue et le mouvement de la pensée, permettant à chacun et chacune d'emprunter les sentiers du rêve et de la flânerie. Durant la saison 2026-2027, la Compagnie les arpenteurs de l'invisible encadre des Ateliers autour de la poésie et propose [poésis] un spectacle à destination des collégiens et lycéens. **[poésis], cf. p. 60**

© Cie Périphériques



## COMPAGNIE PÉRIPHÉRIQUES

### COMPAGNIE EN RÉSIDENCE SUR LA SAISON 2026-2027

Metteur en scène et pédagogue, Pascal Antonini développe un travail au croisement de la création contemporaine et de la transmission. Au fil de ses créations - une trentaine de spectacles professionnels, une cinquantaine de lectures et de nombreux travaux d'élèves - son parcours l'a conduit à travailler avec des lieux tels que la Comédie-Française et le CDN - Théâtre des Îlets, où il a été artiste associé permanent de 2019 à 2025. Son travail explore les écritures contemporaines, souvent étrangères, et interroge les formes capables de rendre compte de la complexité du réel en articulant expérience intime et enjeux collectifs.

Collaborateur régulier du Théâtre des 2 Rives, Pascal Antonini accompagnera ses créations d'actions de transmission et de pratiques artistiques, affirmant une conception du théâtre comme espace partagé, outil d'émancipation et lieu de circulation des imaginaires. Durant la saison 2026-2027, la Compagnie Périphériques anime des Ateliers de récit sonore et visuel avec les habitantes et habitants volontaires autour de *Morsures* d'Amrose Bierce.

**Super Mioches, cf. p. 58 - La Plus Précieuse des marchandises, cf. p. 13**

**Les Trois petits vieux qui ne voulaient pas mourir, cf. p. 17 - Morsures, cf. p. 39**

© Carole Bellèche



## COMPAGNIE LES MONSTRES DE LUXE

### COMPAGNIE EN RÉSIDENCE SUR LA SAISON 2026-2027

© DK



Valérie Crouzet et Dan Jemmett collaborent ensemble depuis plusieurs années et ont créé en 2018 la Compagnie Les Monstres de Luxe. Valérie Crouzet est comédienne, elle a travaillé avec des artistes aussi prestigieux qu'Agnès Jaoui, Romane Borhinger ou encore Ariane Mnouchkine. Dan Jemmett est un metteur en scène anglais. Il a créé plusieurs spectacles à la Comédie Française, au Théâtre de la Ville et au Théâtre des Bouffes du Nord. Ensemble, ils ont monté des textes contemporains, notamment des pièces de Remi De Vos mais aussi plusieurs pièces de Shakespeare que Dan Jemmett aime revisiter avec humour et jubilation.

Valérie Crouzet a joué le seule-en-scène *La Femme Crocodile* au Théâtre des 2 Rives et la pièce en duo *Antoine et Cléopâtre*, mise en scène par Dan Jemmett la saison dernière. Suite à la création de ces spectacles au T2R, la Compagnie Les Monstres de Luxe sera artiste en résidence au Théâtre des 2 Rives sur la saison 2026-2027 pour la création d'un spectacle mis en scène par Romane Borhinger. Durant la saison 2026-2027, la Compagnie Les Monstres de Luxe anime des Ateliers Cabaret avec les habitantes et habitants volontaires.

**Atelier "Cabaret : Personnages & Burlesque", cf. p. 64-65**





© Bertrand Exentier



## | L'EXPÉRIENCE THÉÂTRALE |

FRANÇOIS BERLÉAND - MAX BOUBLIL - LAURENT RUQUIER

Une comédie de  
Laurent RUQUIER  
Mise en scène  
Anne BOUVIER

Avec  
François BERLÉAND  
et Max BOUBLIL  
Assistante mise en scène

Lou MONNET

Décor  
Citronnelle DUFAY

Lumière  
Denis KORANSKY

Son  
Antoine LE COINTE

Costumes  
Jean-Daniel VUILLERMOZ  
et Nadia CHEROUK

*Pour le public comme pour les comédiens, une expérience pour rire !*

La nouvelle comédie de Laurent Ruquier met en scène deux acteurs de générations différentes, François Berléand et Max Boublil, pour rire avant tout et pour rendre hommage au théâtre, aux acteurs comme au public. Qui observe qui ? Que se passe-t-il sur scène ? Dans les coulisses ? Dans la salle ? Des superstitions, des règles, des rivalités, des anecdotes, des petits secrets... seront révélés et seront surtout des prétextes pour s'en amuser tous ensemble ! Cette expérience théâtrale devient un vrai moment de bonheur !

LA VIE  
IMMÉDIATE

Vente-dédicace du texte au T2R en partenariat  
avec la librairie La Vie Immédiate.

**13** MARDI  
**OCTOBRE 26**  
20h30 / T2R

Durée • 1h15 - À partir de 10 ans

L'Espace socioculturel Joséphine Baker  
vous propose une Avant-scène  
à 19h45 au Foyer-Bar.

CATÉGORIE A T PLEIN : 42 € T RÉDUIT : 27 € T ABONNÉ ADULTE : 21 € T ABONNÉ RÉDUIT : 14 €



© Mei Duong



## PASSAGE

COMPAGNIE XUAN LE

Chorégraphie  
Francisca ALVAREZ et Xuan LE  
Interprétation  
Francisca ALVAREZ,  
Mikaël CHARRY et Xuan LE  
Composition et live musicale  
Modgeist - Mikaël CHARRY  
Lumière  
Paul ARGIS  
Accompagnement dramaturgique  
Xuân-Lan BUI KHAC  
Costumes  
Peggy HOUSSET  
Système fumée  
Laurent BOULANGER  
Référent technique aérien  
Olivier PENEL  
Régie  
Paul ARGIS  
et Théo ERRICHELLO

*Une danseuse aérienne, un danseur sur roller, une machine énigmatique... La danse devient un beau conte musical, visuel et poétique.*

Dans l'obscurité, une silhouette avance. Un autre être surgit, posé sur ses rollers. Là-haut, une danseuse aérienne glisse avec grâce dans les airs. Entre eux, une corde relie le ciel à la terre : un fil sensible entre deux mondes. Trois langages se croisent - danse verticale, danse sur roller et musique live - pour interroger le lien fragile et fascinant entre l'humain et la part d'inconnu de l'existence. Sommes-nous réellement maîtres de nos choix ? Ou bien nous laissons-nous guider par une puissance qui nous dépasse ?

**05** JEUDI  
**NOVEMBRE 26**  
**20h30 / T2R**

Durée • 1h - À partir de 5 ans

L'Espace socioculturel Joséphine Baker  
vous propose une Avant-scène  
à 19h45 au Foyer-Bar.

CATÉGORIE C T PLEIN : 21 € T RÉDUIT : 14 € T ABONNÉ ADULTE : 12 € T ABONNÉ RÉDUIT : 8 €



© DR

## GUEMBRI SUPERSTAR & LOVA LOVA

COMPAGNIE GREENLAB

Chant  
**LOVA LOVA**  
 Violon et mandoline  
**Clément JANINET**  
 Violoncelle et voix  
**Clément PETIT**  
 Percussions  
**Benjamin FLAMENT**  
 Son & FX  
**Adrian BOURGET**

*Une musique de danse à haute tension, un son artisanal et organique unique !*

Des percussions artisanales et des cordes augmentées à coup d'électronique dégoupillent une musique brute et dansante pour une fête hors d'époque où les cultures s'amplifient furieusement à mesure qu'elle se croisent. Mené par LOVA LOVA alias Maître Tonnerre, Guembri Superstar tisse des liens entre l'Europe et les musiques des terres d'Afrique et des Antilles. Un concert de célébration, de fête, d'ouverture, de rencontres et de rassemblement !

L'Espace socioculturel Joséphine Baker  
 vous propose une Avant-scène  
 à 19h45 au Foyer-Bar.

**14** SAMEDI  
**NOVEMBRE 26**  
 20h30 / Petit t2r  
 Durée • 1h10 - Tout public  
**Dispositif concert debout**

CATÉGORIE C T PLEIN : 21 € T RÉDUIT : 14 € T ABONNÉ ADULTE : 12 € T ABONNÉ RÉDUIT : 8 €



© The Andy Warhol Foundation - Licensed by ADAGP

## | WARHOL DESSINATEUR |

ÉCOLE D'ART PIERRE SOULAGES DE CHARENTON-LE-PONT

Conférencière  
Sonia BRUNEL

*Andy Warhol, artiste du Pop Art, célèbre pour sa série des portraits de Marilyn Monroe, est étroitement associé aux œuvres qui ont fait sa réputation.*

L'exposition du musée du Luxembourg dévoile une autre facette de l'artiste, celle du dessinateur. Elle révèle sur 40 ans de création la diversité et la richesse de son œuvre graphique. Alors que l'abstraction s'impose dans les années 50, Warhol s'affirme comme artiste figuratif. S'il a utilisé différents médiums pour sa production, photographie, sérigraphie, cinéma ; le dessin restera sa pratique privilégiée jusqu'à la fin de sa vie.

**17** MARDI  
**NOVEMBRE 26**  
**15h / T2R**

Durée • 2h - Tout public

T PLEIN : 9 € | T RÉDUIT : 6 € | T ABONNÉ ADULTE : 6 € | T ABONNÉ RÉDUIT : 6 €

**PACK 3 SEANCES 16 €**



© Pascal Antonini

# LA PLUS PRÉCIEUSE DES MARCHANDISES

COMPAGNIE PÉRIPHÉRIQUES

*Et si au cœur de la guerre naissait la lumière ?*

Texte  
Jean-Claude GRUMBERG  
(Éditions du Seuil, collection

La Librairie  
du XXI<sup>ème</sup> siècle)

Réalisation

Pascal ANTONINI

Avec

Mathilde FANDRE,

Sophie OSMOND-NAUZE

Voix

Justine AGNELY,

Carole THIBAUT,

Pascal ANTONINI

Création lumière

Laurent VÉRITÉ

Pendant la Seconde Guerre mondiale, au fond d'une forêt glacée, un bûcheron et une bûcheronne voient leur vie bouleversée par un « cadeau » tombé d'un train : un bébé. Un enfant que le monde rejette mais que le couple choisit d'aimer. Tiré du récit de Jean-Claude Grumberg et de sa célèbre adaptation cinématographique, ce conte poétique et profondément humain se déploie sous la forme d'une installation sonore et visuelle. Offrant une expérience sensible entre mémoire et perception, découvrez un spectacle d'une douceur inattendue qui vous emporte dans un récit poignant et plein d'espoir.



Vente-dédicace du texte au T2R en partenariat  
avec la librairie La Vie Immédiate.

L'Espace socioculturel Joséphine Baker  
vous propose une Avant-scène  
à 19h45 au Foyer-Bar.

**18** MERCREDI  
**NOVEMBRE 26**  
20h30 / Petit t2r

Durée • 45mn - À partir de 8 ans

CATÉGORIE C T PLEIN : 21 € T RÉDUIT : 14 € T ABONNÉ ADULTE : 12 € T ABONNÉ RÉDUIT : 8 €



© Cécile Ceyon

## IMAGINE QUE... |

COMPAGNIE RUÉE DES ARTS – FESTIVAL KALYPSO

Chorégraphe  
Hafid SOUR

Danseurs

Laurène D'ORAZIO,  
Rose EDJAGA,  
Clément LASSON,  
Claire MONTMAYEUR,  
Léo PERRACHON

Assistants chorégraphe  
et mise en scène  
Chloé SOULIMAN,  
Mohamed MAKHLOUF

Régie générale  
Antoine HANSBERGER

Création musique  
David GUERRA

Voix IA  
Chloé SOULIMAN

Costumes  
Sandrine CARDOSO

Scénographie  
Hafid SOUR,  
Antoine HANSBERGER

*Et si l'intelligence artificielle remplaçait le chorégraphe ?*

Dans *Imagine Que...* cinq danseurs se laissent guider par une présence invisible, entre fascination et résistance. Cette chorégraphie naît d'un choc devenu presque banal : l'arrivée de l'IA dans notre quotidien. Et si cette entité numérique dirigeait un spectacle, imposant ses consignes, ses caprices et son humour involontaire ? Sur scène, jeux de lumière, projections numériques, sonorités et corps en fusion avec la technologie, le tout devenant un terrain d'émotions où l'on se demande : qui mène la danse ? Au croisement du hip-hop et du numérique, Hafid Sour crée un spectacle envoûtant, empreint d'humour et de dérision, qui trouble, émerveille et questionne la place de l'IA à notre époque.

COUP DE CŒUR CONSEIL MUNICIPAL DES JEUNES

*Atelier « L'IA en mouvement », cf. p. 64-65*

**03** JEUDI  
**DÉCEMBRE 26**  
**20h30 / T2R**

Durée • 1h - À partir de 8 ans

Le Conservatoire André Navarra  
vous propose une Avant-scène  
à 19h45 au Foyer-Bar.

CATÉGORIE C T PLEIN : 21 € T RÉDUIT : 14 € T ABONNÉ ADULTE : 12 € T ABONNÉ RÉDUIT : 8 €



© Mario Introia

## TERRES D'ITALIE

REGARDS SUR LE MONDE

Réalisateur  
et Conférencier  
Mario INTROIA

*Des Pouilles aux Dolomites, en passant par l'Ombrie, ce documentaire explore une Italie intime et personnelle où nature, histoire, paysages et savoir-faire se rejoignent.*

Dans les Pouilles, ports médiévaux, églises byzantines, oliveraies millénaires et villages blancs racontent une terre de passage, de lumière et de contrastes. En Ombrie, vestiges étrusques, bourgs médiévaux et mémoire de Saint François d'Assise se mêlent à une nature préservée, douce et silencieuse. Les Dolomites dressent leur majesté minérale, entre lacs, forêts, alpages et artisanat ancestral. Dans ce 3<sup>ème</sup> volet sur l'Italie, Mario Introia propose un itinéraire sensible, nourri de récits, de paysages et de traditions, pour (re)découvrir l'Italie autrement.

**04** VENDREDI  
**DÉCEMBRE 26**  
**15h / T2R**

Durée • 2h - Tout public

T PLEIN : 9 € | T RÉDUIT : 6 € | T ABONNÉ ADULTE : 6 € | T ABONNÉ RÉDUIT : 6 €

**PACK 3 SEANCES 16 €**



© Gaëlle Simon



## | VA AIMER ! |

EVA RAMI

De et avec  
**Eva RAMI**  
 Création lumière  
**Luc KHIARI**  
 Création musicale  
**Fils de Flûte**  
 Regard dramaturgique  
**Camille BOUJOT**  
 Collaboration artistique  
**Alice CARRÉ**  
 Esthétique du mouvement  
**Audrey VALLARINO**  
 Costumes  
**Aurore LANE**  
 Affiches-Visuels  
**Valentin PERRIN**

*Eva Rami retrace finesse et intensité le chemin d'Elsa Ravi - alter ego fictif et miroir intime de la comédienne - de l'adolescence vacillante à l'affirmation d'une femme libre.*

Personne n'aime voir un oiseau enfermé, mais est-il si simple d'ouvrir sa cage ? Eva Rami incarne avec une énergie bouleversante une multitude de personnages. Les membres de sa famille mais aussi ses amies et bien d'autres gravitent autour de l'héroïne. À la manière d'un chœur et parfois d'un feu d'artifice, ces femmes vont accompagner Elsa dans son cheminement vers la libération, en tissant des liens avec leurs propres histoires. La pièce met en lumière les thèmes de la transmission, de l'émancipation, du deuil et de la famille avec beaucoup de poésie.

LAURÉATE DU MOLIERE 2024 CATÉGORIE SEULE-EN-SCÈNE



Vente du texte à la librairie La Vie Immédiate.

**08** MARDI  
**DÉCEMBRE 26**  
**20h30 / T2R**

Durée • 1h30 - À partir de 12 ans

L'Espace socioculturel Joséphine Baker vous propose une Avant-scène à 19h45 au Foyer-Bar.

CATÉGORIE B | T PLEIN : 32 € | T RÉDUIT : 20 € | T ABONNÉ ADULTE : 16 € | T ABONNÉ RÉDUIT : 11 €



© Pascal Antonini

# LES TROIS PETITS VIEUX QUI NE VOULAIENT PAS MOURIR

COMPAGNIE PÉRIPHÉRIQUES

Texte  
Suzanne VAN LOHUIZEN  
(L'Arche Éditeur)  
Traduction  
Marijke BISSHOP  
Mise en scène  
Pascal ANTONINI  
Avec  
Justine AGNELY,  
Mathilde FANDRE,  
Sophie OSMOND-NAUZE

*Un trio drôle, attachant et plein de caractère, dans un spectacle intergénérationnel de 8 à 108 ans !*

Un beau jour comme les autres, Ernest, Stanislas et Désiré se réveillent plutôt de bonne humeur. Ils s'étirent et font quelques exercices d'assouplissement pour commencer cette nouvelle matinée, ponctuée de gestes routiniers et de leurs chamailleries habituelles. Arrive une lettre : « Aujourd'hui, c'est le dernier jour. Votre vie est finie. ». Les trois petits vieux décident de faire comme si de rien n'était - pas de lettre, pas de mauvaise nouvelle ! Et puis d'abord d'où vient-elle cette lettre ? Qui est-ce qui décide et pourquoi aujourd'hui ? C'est tout simplement impossible. Les trois amis, doté d'une grande imagination, n'ont « absolument pas le temps de mourir ! ».

**10** JEUDI  
**DÉCEMBRE 26**  
14h30 / Résidence autonomie  
Jeanne d'Albret

Durée • 50mn - À partir de 8 ans

GRATUIT



© DK

## CABARET DIONYSIAQUE

IDIOMÉCANIC THÉÂTRE

Mise en scène  
Julie TIMMERMAN  
Chant  
Marion GOMAR  
Piano  
Benjamin LAURENT  
Lumière  
Philippe SAZERAT

*Être chanteuse d'opéra aujourd'hui ? Comment ?  
Pour qui ? Pourquoi ?*

Le *Cabaret dionysiaque* est la vraie/fausse interview d'une chanteuse lyrique pas tout à fait comme les autres. Marion Gomar peut faire du break-dance sur des vocalises de Mozart, passer d'une chanson de Kurt Weill à un air d'opéra de Tchaïkovsky, chanter en italien, en allemand, en russe, et en yaourt sino-coréen, improviser du gospel sur la scène d'un opéra et du Haendel dans les quartiers nord de Marseille. Face à elle, Benjamin Laurent alterne les rôles de pianiste, journaliste, prof de chant et coach sportif. Le *Cabaret dionysiaque* enchante la vie malgré le grand désordre du monde !

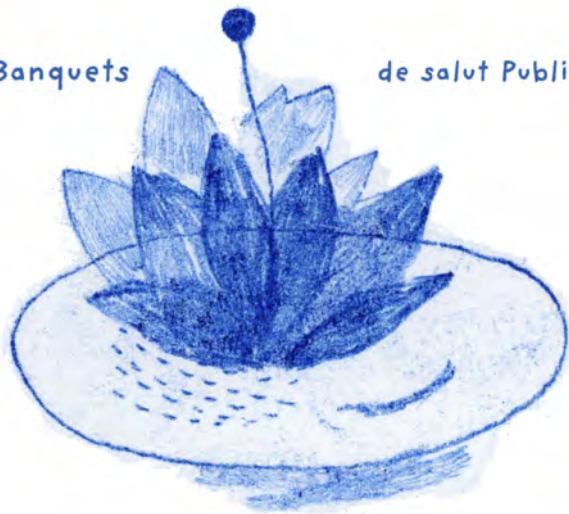
*Atelier « C'est quoi ça l'Opéra ? », cf. p. 64-65*

**15** MARDI  
**DÉCEMBRE 26**  
20h30 / Petit t2r

Durée • 1h10 - À partir de 12 ans

Le Conservatoire André Navarra  
et l'Espace socioculturel Joséphine Baker  
vous proposent une Avant-scène  
à 19h45 au Foyer-Bar.

CATÉGORIE C T PLEIN : 21 € T RÉDUIT : 14 € T ABONNÉ ADULTE : 12 € T ABONNÉ RÉDUIT : 8 €

THÉÂTRALES  
CHARLES DULLIN

© Doublebob

## | BANQUET DE SALUT PUBLIC |

COMPAGNIE ROBERT DE PROFIL - LES THÉÂTRALES CHARLES DULLIN

Texte  
Discours de la servitude  
volontaire, 1549

Auteur  
Étienne DE LA BOÉTIE  
(1530-1563)

Lectrice  
Sarah BRANNENS

Présentation  
Nicolas LLAUTARD  
Restauration  
Magalie NADAUD

*Comment des hommes, en nombre, peuvent-ils accepter de se soumettre à un seul, qui leur est néfaste ?*

Étienne de La Boétie, penseur et poète humaniste, s'attelle à résoudre ce paradoxe. Considéré comme l'un des premiers textes subversifs de la pensée politique française, l'œuvre continue de questionner notre rapport au pouvoir et aux mécanismes d'oppression. Conduite par l'idée selon laquelle la liberté est inhérente à la nature humaine, elle nous invite à nous interroger sur les moyens de la défendre et de l'entretenir. *Les Banquets de salut Public* sont une initiative partagée des Théâtrales Charles Dullin et de la Compagnie Robert de profil. Un moment de convivialité et de partage au Foyer-Bar du T2R pour nourrir autant votre esprit que votre appétit !



Vente du texte à la librairie La Vie Immédiate.

L'Espace socioculturel Joséphine Baker  
vous propose une Avant-scène  
à 19h15 au Foyer-Bar.

**17** JEUDI  
**DÉCEMBRE 26**  
20h / Foyer-Bar

Durée • 1h - Tout public

TARIF UNIQUE : 5 €





© RMNGP (musée de l'Orangerie) - H. Lewandowski

## MONET ET LE TEMPS

ÉCOLE D'ART PIERRE SOULAGES DE CHARENTON-LE-PONT

Conférencière  
Sonia BRUNEL

*À l'occasion du centenaire de la mort de Claude Monet (1840-1926), le musée de l'Orangerie organise une exposition sur Monet et le temps.*

Le temps, mot qui se décline dans toutes ses significations. Celle du temps mesuré, dans ce XIX<sup>ème</sup> siècle où cette notion devient essentielle, dans une France en pleine mutation industrielle. Temps météorologique : pour Monet, les aléas du temps sont liés à ceux de la lumière. Monet s'impose ce défi dès ses premières œuvres : capter l'instant. A peine peint, il lui échappe, c'est pourquoi, il en arrive au phénomène des séries : Les Meules, Les Peupliers... Pour aboutir à celle qui l'occupera pendant une trentaine d'années : Les Nymphéas. À la fois testament pictural et cadeau à la France pour célébrer l'armistice de 1918.

**11** LUNDI  
**JANVIER 27**  
**15h / T2R**

Durée • 2h - Tout public

T PLEIN : 9 € T RÉDUIT : 6 € T ABONNÉ ADULTE : 6 € T ABONNÉ RÉDUIT : 6 €

**PACK 3 SEANCES 16 €**



© Alice Casenave



# | LE FANTÔME DE L'OPÉRA |

**BENOIT SOLÈS**

Adaptation et mise en scène

Benoit SOLÈS

Avec

Bastien JACQUEMART

Maelie ZAFFRAN

Victor MARCHAL

Fabian RICHARD

Catherine ARONDEL

distribution en cours

Musiques

Marc DEMAIS

Paroles

Pierre-Yves LEBERT

Scénographie

Castida DESAZARS

Vidéos

Caroline GRASTILLEUR

Lumière

Charles GRATECAP

Costumes

Domitille DUFOREST

Coaching vocal

Nathalie DUPUY

Collaboratrice artistique

Sophie NICOLLAS

*Une cantatrice ingénue, un vicomte amoureux, une diva flamboyante, un directeur prêt à tout... et dans l'ombre, un Fantôme masqué.*

Après son succès au Théâtre Antoine et au Théâtre du Gymnase, la création originale du *Fantôme de l'Opéra* arrive cet hiver au Théâtre des 2 Rives. Dans cette nouvelle version, le célèbre roman renaît dans le Paris de la fin du XIX<sup>ème</sup> siècle, au cœur des coulisses et des secrets du Palais Garnier. Musique, passion, danger et illusion composent un spectacle populaire, accessible à tous les publics, où la beauté côtoie la peur et où l'amour devient vertige. Entre mystère, humour et frisson, laissez-vous emporter par un spectacle musical envoûtant, où les chansons originales donnent vie à l'univers fascinant du roman de Gaston Leroux.

Le Conservatoire André Navarra  
vous propose une Avant-scène  
à 19h45 au Foyer-Bar.

**21** JEUDI  
**JANVIER 27**  
**20h30 / T2R**

Durée • 1h20 - À partir de 7 ans

**CATÉGORIE A** | T PLEIN : 42 € | T RÉDUIT : 27 € | T ABONNÉ ADULTE : 21 € | T ABONNÉ RÉDUIT : 14 €



© Albon Van Wassenhove

# LE MALADE IMAGINAIRE

LA CITÉ THÉÂTRE - OLIVIER BROCHE - ANNE GIROUARD

*Un Malade imaginaire drôle, vif, percutant et totalement d'actualité !*

Dans son ultime dénonciation des travers humains, Molière utilise le théâtre comme remède et nous invite à imaginer un monde plus lucide et plus juste, où l'intelligence, notamment celle des femmes, déjoue les conventions et où la raison l'emporte sur la bêtise. Dans cette pièce, il mêle la farce à la tragédie, le profane au sacré. Comme son testament théâtral, on y perçoit son amour de la vie et du théâtre. *Ce Malade imaginaire* percutant et épuré, nous embarque dans un moment intense, à la fois drôle et profond, qui nous fait réfléchir tout en rendant un bel hommage au génie de Molière.

Texte Molière  
Mise en scène  
Olivier LOPEZ

Avec  
Olivier BROCHE  
Anne GIROUARD  
Jeanne DEMEAUTIS  
Margot FAURE  
David JONQUIÈRES  
Edgar GUITTON  
Stéphane FAUVEL  
Quentin VERNEDE  
Zélie THOMAS  
Vincent DEBOST  
Création lumières  
Louis SADY  
Scénographie  
Olivier LOPEZ  
Fabrice DEPERROIS  
Régie plateau  
Simon OTTAVI  
Régie de tourné  
Nikita HALUCH  
et Samuel MALANDAIN  
Conception costumes  
Sophie ONGARO  
et Laetitia PASQUET

Costume  
Alois COMMUNAUX, Julie DUPRET,  
Emeline JENGER et Colette PERRY

Avec la participation de  
Sophie AMADOU, Eunice OTABON,  
Ina CHARNIAK, Louna THEVENOT,  
Gwendolynne ALLE-CROQUEVILLE,  
Madeleine SÉLLEINE, Lyaon YVERI

Les costumes seront réalisés avec  
le soutien de l'atelier du Théâtre de Caen.

LA VIE  
IMMÉDIATE

Vente du texte à la librairie La Vie Immédiate.

L'Espace socioculturel Joséphine Baker  
vous propose une Avant-scène  
à 19h45 au Foyer-Bar.

**26** MARDI  
**JANVIER 27**  
20h30 / T2R

Durée • 2h10 - Tout public

CATÉGORIE B T PLEIN : 32 € T RÉDUIT : 20 € T ABONNÉ ADULTE : 16 € T ABONNÉ RÉDUIT : 11 €



© Eric Courtade

## OUEST AMÉRICAIN

REGARDS SUR LE MONDE

Réalisateur et  
Conférencier  
Éric COURTADE

*Fasciné par la diversité géologique et la beauté de l'Ouest Américain, Éric Courtade offre un hymne aux merveilles naturelles de l'Ouest Américain.*

Des espaces les plus célèbres aux paysages moins connus, ce film nous invite à une exploration de l'Ouest Américain. Entre canyons vertigineux, déserts sculptés par le vent et montagnes drapées de lumière, se compose un véritable festival de coups de cœur et de moments suspendus. Telle une immersion dans un autre monde, unique et envoûtant, chaque image est une ode à la majesté et à l'élégance du monde naturel. Avec son imaginaire et une infinie patience, appareils photos et caméras en bandoulière, Éric Courtade s'est attaché à saisir des instants, à capturer des lumières et des ombres, pour restituer toute la majesté de la nature et l'harmonie des paysages grâce à la finesse de l'éclairage d'un soleil levant ou couchant.

**27** MERCREDI  
**JANVIER 27**  
**15h / T2R**

Durée • 2h - Tout public

T PLEIN : 9 € | T RÉDUIT : 6 € | T ABONNÉ ADULTE : 6 € | T ABONNÉ RÉDUIT : 6 €

**PACK 3 SEANCES 16 €**



© Elijah Ndoumbe

# MÉLISSA LAVEAUX AT MY SOFTEST I AM MOST DANGEROUS

Chant, guitare  
Mélissa LAVEAUX  
Basse, chœurs  
Elise BLANCHARD  
Batterie  
Martin WANGERMÉE  
Guitare, claviers, flûte, chœurs  
Julien CAVARD

*Mélissa Laveaux en concert : un voyage vibrant entre douceur, mystère et puissance !*

Pour ce nouvel album *At my Softest I am Most Dangerous*, Mélissa Laveaux, artiste singulière à la voix envoûtante, offre un récit profondément personnel, nourri d'histoires où elle a oscillé entre les mondes, comme les abeilles, symbole central de son univers et messagères entre les vivants et les morts. Un album comme un voyage. De la musique pop indépendante où les arpèges psychédélics des guitares électriques font écho au rock latin des années 70 et à la pop moderne, le tout porté par la superbe voix de la chanteuse accompagnée de chœurs remarquables.

GRAND PRIX SACEM MUSIQUES DU MONDE 2022

L'Espace socioculturel Joséphine Baker  
vous propose une Avant-scène  
à 19h45 au Foyer-Bar.

**30** SAMEDI  
**JANVIER 27**  
**20h30 / T2R**

Durée • 1h30 - À partir de 8 ans

CATÉGORIE B T PLEIN : 32 € T RÉDUIT : 20 € T ABONNÉ ADULTE : 16 € T ABONNÉ RÉDUIT : 11 €



© DK

## | ELLEN BABIC |

Texte  
Marius VON MAYENBURG

Traduction  
Antoine PALÉVODY

Un projet de  
Constance DOLLÉ

Mise en scène  
Patrick PINEAU

Avec  
Constance DOLLÉ,  
Pascal RÉNÉRIC,  
Roxane ROUX,

Jean-Philippe FRANÇOIS

Espace scénique et costumes  
Justine DORION  
et Sylvie ORCIER

Musiques  
Jean-Philippe FRANÇOIS

Lumières  
Christian PINAUD

Remerciements  
Daniel LOYZA

*À la fois thriller psychologique et comédie de situations, la pièce est précise et tout en finesse.*

Astrid est enseignante et vit avec Klara, sa compagne beaucoup plus jeune. Un soir, M. Balderkamp, proviseur du lycée à la bienveillance douteuse, annonce sa visite. Une simple visite informelle, peut-être autour d'un verre de vin, mais Klara n'est pas rassurée. Après tout, il enseigne toujours dans le même établissement où elle, encore élève, avait rencontré Astrid. Au fil de la soirée, la frontière entre vie professionnelle et vie privée, entre passé et présent, se révèle peu à peu illusoire. Et pour couronner le tout, il y a Ellen Babic... Qui est-elle vraiment ? Un huis-clos intense où les vérités émergent peu à peu.

LA VIE  
IMMÉDIATE

Vente du texte à la librairie La Vie Immédiate.

**02** MARDI  
**FÉVRIER 27**  
**20h30 / Petit t2r**

Durée • 1h35 - À partir de 14 ans

L'Espace socioculturel Joséphine Baker  
vous propose une Avant-scène  
à 19h45 au Foyer-Bar.

CATÉGORIE C T PLEIN : 21 € T RÉDUIT : 14 € T ABONNÉ ADULTE : 12 € T ABONNÉ RÉDUIT : 8 €



© Zenzel Roipock



## | SANS REGRETS ? |

THE RAT PACK COMPAGNIE

Mise en scène  
Cie The Rat Pack  
& Régis TRUCHY

Auteurs et interprètes

Ann-Katrin JORNOT,

Xavier ORTEGA LAVABRE,

Jérémy « Supa-Jay » DELORME

Création musicale

Jérémy « Supa-Jay » DELORME

Création vidéo

Pluie fine aka

Stéphane BORDONARO

épaulé par Cyril VERNUSE

Création lumière

Sébastien CHORIOL

Scénographie

Claire JOUËT PASTRÉ

Construction

Florent COUTEL, Remi KOPS

Costumes

Pierre Yves LOUP FOREST

Ingénierie scénique

Jean-Charles LEGAC, Eric MICHEL

et Christian Charlemagne LAPORTE

Direction technique

Cécile HERAULT

Régie lumière et vidéo

Stéphane BORDONARO

Régie son

Lucas GARNIER

Régie plateau

Ryan SAUTEUR

*Un spectacle vivant sur fond d'écran, à la croisée du cinéma, du cirque et de la musique.*

Si tout s'arrêtait demain, que feriez-vous de votre dernière nuit ? Sur scène, deux personnages que tout oppose se lancent dans une course effrénée contre le temps, entre acrobaties spectaculaires et performances saisissantes. Portés par l'adrénaline et l'humour, lorsque chaque seconde pourrait être la dernière, ils défient le chaos dans un ballet aussi explosif que poétique. Le son résonne en live avec Supa Jay (Scratch Bandits Crew), tandis que la vidéo métamorphose la scène en un décor mouvant, brouillant les frontières entre réel et illusion. Alors, prêts à tout lâcher pour plonger dans l'inconnu ? Sans regrets ?

COUP DE CŒUR CONSEIL MUNICIPAL DES JEUNES

L'Espace socioculturel Joséphine Baker  
vous propose une Avant-scène  
à 19h45 au Foyer-Bar.

**05** VENDREDI  
**FÉVRIER 27**  
**20h30 / T2R**

Durée • 1h - À partir de 6 ans

CATÉGORIE C T PLEIN : 21 € T RÉDUIT : 14 € T ABONNÉ ADULTE : 12 € T ABONNÉ RÉDUIT : 8 €



© Thomas O'Brien



## DAVID CASTELLO-LOPES DÉLICIEUX

De et avec  
David CASTELLO-LOPES

*David Castello-Lopes, humoriste et chroniqueur sur Arte et France Inter, s'interroge sur le plaisir.*

Ce spectacle a failli s'appeler *Le Plaisir*. Puis David Castello-Lopes s'est dit que les seuls plaisirs auxquels on penserait, ce seraient les plaisirs interdits... Il s'est donc appelé *Délicieux*. Le plaisir peut venir d'un verre de Chasselas que l'on fait durer sur les bords du Lac au Printemps. Il peut aussi être provoqué par le décès d'un être que l'on n'aime pas. Ou encore une promotion inattendue. Mais aussi lorsque l'on mange du gruyère à Gruyères, ou quand on sait qu'on ne prononce pas le « z » de Étivaz pour corriger avec délectation tous les nuls qui font la faute. Son objectif : provoquer un certain plaisir !

LA VIE  
IMMÉDIATE

Vente-dédicace du texte au T2R en partenariat avec la librairie La Vie Immédiate.

**25** JEUDI  
**FÉVRIER 27**  
20h30 / T2R

Durée • 1h15 - À partir de 12 ans

L'Espace socioculturel Joséphine Baker vous propose une Avant-scène à 19h45 au Foyer-Bar.

CATÉGORIE A T PLEIN : 42 € T RÉDUIT : 27 € T ABBONNÉ ADULTE : 21 € T ABBONNÉ RÉDUIT : 14 €



© Solange Coulier

## | FESTIVAL DES NOUVELLES ÉCRITURES | DU 27 FÉVRIER AU 12 MARS 2027

**Solange Gautier** vous propose un Atelier de collage sur la thématique de l'amour, samedi 6 mars 2027 de 14h30 à 17h. Tout public. Sur inscription.

Tarif unique : 6€

Durant cette semaine de Festival, plusieurs événements ont lieu : une exposition de **Daphné Dejay** autour des œuvres plastiques *Glamour*, une Masterclass autour de la musique live dans le cadre du spectacle *Malaga* ainsi qu'un échange au Foyer-Bar avec les auteurs et metteurs en scène des quatre spectacles du Festival.

## **Ah ! ... Nos amours...**

***On dit que l'on tombe amoureux. Comme une chute, un vertige. Et si aimer, c'était d'abord accepter de perdre l'équilibre ?***

*L'amour n'est jamais sage. Il déborde, dérape, se fissure. Il est multiple, imparfait, excessif mais nécessaire. Il se glisse partout, change de visage, prend mille formes - même celle du désamour. Et au fond, c'est peut-être la seule chose qui nous anime vraiment : aimer.*

*Les quatre propositions de ce Festival des Nouvelles Écritures explorent ces failles et ces élans d'amour. Sur scène, tout vacille. D'un plateau à l'autre, les liens se nouent et se défont, révélant ce qu'ils ont de plus fragile, de plus beau, de plus violent et de plus vivant. Les certitudes se heurtent, les passions obsèdent, hantent, transcendent ou réparent. Ces spectacles, libres et électriques, racontent l'amour sans filtre et le traversent intensément.*

*Venez en éprouver tous les élans, toutes les secousses et surtout : oubliez les histoires parfaites !*



© Ohello Vilgard

## MALAGA | THÉÂTRE

### THÉÂTRE JAVA - LUKAS BÄRFUSS

Auteur  
 Lukas BÄRFUSS,  
 L'Arche Éditeur  
 Traduction  
 Hélène MAULER  
 et René ZAHND  
 Mise en scène  
 Renaud DANNER  
 et Jennifer MARIA  
 Avec  
 Renaud DANNER,  
 Olga GRUMBERG,  
 Adrien MICHAUX  
 et Jean-Pierre PETIT  
 (musique au plateau)  
 Scénographie et costumes  
 Clara HUBERT  
 Lumière  
 Olivier FORMA  
 Vidéo  
 Quentin BONAMI

*Le temps d'un week-end. Une enfant à garder. Le choix d'un baby-sitter... La situation dérape.*

Oscillant entre comédie et thriller, *Malaga* explore les mécanismes de pouvoir au sein d'un couple. Arrive Alex, aussi troublant qu'imprévisible et prêt à transformer ce week-end en scénario de film... Tensions, désaccords et désir d'indépendance (re)font surface. Lukas Bärffuss, auteur majeur Outre-Rhin, s'amuse à disséquer les égoïsmes d'une famille où l'enfant n'est plus que l'objet de deals entre adultes. La langue est ici, comme les personnages, subtilement fêlée sous le vernis. Dans une ambiance punk-rock des années 70-80, la mise en scène nous plonge dans une tension vénéneuse et nous entraîne dans une spirale aussi drôle qu'inquiétante.

LAURÉAT DE L'ADAMI DÉCLENCHÉUR

**Masterclass « Musique de scène en live », cf. p. 64-65**



Vente du texte à la librairie La Vie Immédiate.

Le Conservatoire André Navarra  
 vous propose une Avant-scène  
 à 19h45 au Foyer-Bar.

**27** SAMEDI  
**FÉVRIER 27**  
 20h30 / Petit t2r

Durée • 1h05 - À partir de 14 ans

CATÉGORIE C T PLEIN : 21 € T RÉDUIT : 14 € T ABONNÉ ADULTE : 12 € T ABONNÉ RÉDUIT : 8 €



© Albon Von Wassenhove

## JE T'AIME PLUS LOIN QUE TOI | THÉÂTRE

LA CITÉ THÉÂTRE

Mise en scène  
Olivier LOPEZ  
Texte  
Fabrice ADDE,  
Valentine GERARD, Olivier LOPEZ  
Jeu  
Fabrice ADDE,  
Valentine GERARD  
Costumes  
Théâtre de Liège  
Scénographie  
Fabrice DEPERROIS  
Régie son et lumière  
Nikita HALUCH

*Un récit entre fiction et réalité qui explore avec humour et émotion la complexité du couple, du théâtre et de la création, pour faire de l'amour une œuvre d'art.*

Fabrice et Valentine, un couple d'artistes à la vie comme à la scène, veulent monter un spectacle puissant, moderne et engagé. Mais ces artisans contemporains sont instables, sensibles et complexes... Indociles et sincères, ils portent en eux leur art, leur besoin de jouer, de s'amuser, le désir d'aimer et d'être aimés, sans pouvoir se cantonner aux limites d'une forme. Le plateau est leur scène de vie, de ménage, un terrain de jeu pour se défouler, affronter le quotidien et le temps qui passe. L'échec est-il synonyme de faiblesse ou bien une bascule possible vers le sublime et au-delà ? Une expérience vive, libre et profondément humaine.

**06** SAMEDI  
**MARS 27**  
20h30 / Petit t2r

Durée • 1h15 - À partir de 11 ans

L'Espace socioculturel Joséphine Baker vous propose une Avant-scène à 19h45 au Foyer-Bar.

CATÉGORIE C T PLEIN : 21 € T RÉDUIT : 14 € T ABONNÉ ADULTE : 12 € T ABONNÉ RÉDUIT : 8 €



© Robin Paule

# REQUIEM ROOM

THÉÂTRE - SCÈNE ÉMERGENTE

COMPAGNIE BLUE ROSE

Dans un hommage à l'univers de David Lynch, *Requiem Room* vous entraîne là où les rêves dérapent.

*Requiem Room* nous plonge dans une expérience théâtrale intense où l'inconscient et l'absurde deviennent le centre du spectacle. Des êtres perdus, prisonniers d'un monde qui vacille, affrontent leurs rêves et leurs cauchemars dans trois espaces qui se dérobent. *Ding dong !* Une porte s'ouvre... Une étrange créature masquée surgit et renverse tout. Le monde explose... Puis le silence. Dans la poussière d'un théâtre vide, on se prépare à donner une pièce qui ne jouera jamais. Les personnages, malmenés par ce tourbillon Lynchéen, tenteront par leurs luttes internes, de trouver une sortie, une issue pour quitter ces boucles infernales. Peut-on vraiment échapper à ce qui nous hante ?

LAURÉAT DU PRIX T13 2025

MENTION SPÉCIALE DU JURY PRIX NTA T13 2025

L'Espace socioculturel Joséphine Baker  
vous propose une Avant-scène  
à 19h45 au Foyer-Bar.

**09** MARDI  
**MARS 27**  
20h30 / Petit t2r

Durée • 1h30 - À partir de 15 ans

CATÉGORIE C

T PLEIN : 21 €

T RÉDUIT : 14 €

T ABONNÉ ADULTE : 12 €

T ABONNÉ RÉDUIT : 8 €



© Laurence Fischer

# | ANTARCTIQUE |

REGARDS SUR LE MONDE

Réalisatrice et Conférencière  
Solène DESBOIS

*L'Antarctique, un continent si lointain, si extrême et pourtant théâtre des plus belles aventures humaines.*

Les premiers explorateurs ont raconté leurs expéditions hors du commun que seul l'imaginaire peut se représenter. Tous étaient animés par la quête de l'exploit et la découverte de l'inconnu. Une même attraction magnétique qu'éprouvent aujourd'hui scientifiques et touristes, le temps d'une croisière ou d'une saison d'hivernage. A travers leur rencontre, nous pouvons apercevoir l'indicible : la vie sur un continent immense et glacé où les extrêmes se côtoient. Cette terre inhospitalière promet aussi de nouvelles découvertes scientifiques, qui permettront de mieux comprendre cette terre vierge et fragile... pour mieux la protéger.

**12** VENDREDI  
**MARS 27**  
**15h / T2R**

Durée • 2h - Tout public

T PLEIN : 9 €

T RÉDUIT : 6 €

T ABONNÉ ADULTE : 6 €

T ABONNÉ RÉDUIT : 6 €

**PACK 3 SEANCES 16 €**



© Katarzyna Koki

## CONCERT

MUSIQUE - THÉÂTRE - CRÉATION

LAURENT SAUVAGE - THOMAS LANDBO - COMPAGNIE NJORD

Texte et musique  
Laurent SAUVAGE,  
Thomas LANDBO

*Entre chanson française et énergie rock, CONCERT mêle musique live, théâtre et poésie pour une expérience vibrante et pleine d'émotion !*

Sur scène : deux voix, un clavier, une boîte à rythme et quelques micros. Laurent Sauvage et Thomas Landbo - acteurs, auteurs, chanteurs, compositeurs - entrent en collision pour nous offrir leur présence dans des chansons à la fois intimes et puissantes. Cette fusion artistique, alliant textes et musiques, explore les questionnements de l'existence, la vulnérabilité, le désir de transformation et le besoin de réparation. Les mots claquent, dérapent, s'amuse, libèrent. Entre provocation, poésie et métaphores percutantes, *CONCERT* devient une matière sonore unique qui touchera chaque spectateur d'une manière différente, dans une intensité émotionnelle constante.

Le Conservatoire André Navarra  
vous propose une Avant-scène  
à 19h45 au Foyer-Bar.

**12** VENDREDI  
**MARS 27**  
**20h30 / Petit t2r**

Durée • 1h - À partir de 14 ans

CATÉGORIE C | T PLEIN : 21 € | T RÉDUIT : 14 € | T ABONNÉ ADULTE : 12 € | T ABONNÉ RÉDUIT : 8 €



© ONDIF - Christophe Urbon



## BACH AU CINÉMA

ORCHESTRE NATIONAL D'ÎLE-DE-FRANCE

Direction et clavier  
Benjamin BAYL  
Conception et présentation  
Max DOZOLME  
Distribution artistique  
Orchestre national d'Île-de-France

**Les grands tubes de Bach qui magnifient le cinéma !**

Saviez-vous que la musique du *Mépris* de Jean-Luc Godard s'inspirait d'une célèbre composition de Bach ? Pourquoi l'utilisation des *Variations Goldberg* dans *Le Silence des Agneaux* est un coup de génie ? Ce spectacle musical nous invite à découvrir à travers des scènes cultes du cinéma comment la musique de Bach ouvre plus grand nos oreilles et nos yeux ! Ce concert multimédia nous fait écouter Bach autrement et plonger dans des films aussi célèbres que *Barry Lindon*, *Valse avec Bachir*, *OSS 117*, *The Tree of life*, *Spider-Man* et des séries telles que *The White Lotus*, *The Simpsons* ou encore *Downton Abbey*.

**14** DIMANCHE  
**MARS 27**  
**16h / T2R**

Durée • 1h20 - À partir de 12 ans

Le Conservatoire André Navarra  
vous propose une Avant-scène  
à 15h15 au Foyer-Bar.

CATÉGORIE A T PLEIN : 42 € T RÉDUIT : 27 € T ABONNÉ ADULTE : 21 € T ABONNÉ RÉDUIT : 14 €



© Pauline Le Goff

# | LA LOI DU MARCHÉ |

COMPAGNIE 28

D'après le film de  
Stéphane BRIZÉ

(© Studiocanal - Arte France Cinéma)

Texte

Stéphane BRIZÉ,

Olivier GORCE et Elise NOIRAUD

Adaptation et mise en scène

Elise NOIRAUD,

par accord spécial de Studiocanal

Avec

Benjamin BRENIÈRE,

François BRUNET,

Sandrine DESCHAMPS,

Julie DEYRE,

Laëtitia FRANCHETTI,

Sylvain PORCHER,

Vincent REMOISENET,

Guy VOULLLOT

Lumières et son

François LENEVEU

Scénographie

Fanny LAPLANE

Costumes

Camille PÉNAGER

Collaboration artistique

Baptiste RIBRAULT

Régie générale (tourné)

Thibaud CAUMON, Paul ROBIN,

Ugo PEREZ

ou Nina HERBERTUE-LAFONT

*Une adaptation théâtrale du film La Loi du Marché de Stéphane Brizé avec 8 comédiens.*

Carine, ex-ouvrière, est devenue chômeuse suite à un plan de licenciement dans son usine. D'entretiens d'embauches infructueux en formations inutiles, elle redoute de plus en plus de tomber dans la pauvreté. À son grand soulagement, elle finit par trouver un boulot de vigile en supermarché. Mais pour garder cet emploi tant attendu, elle doit lutter contre plus pauvre qu'elle. Dans un monde où les êtres sont mis en concurrence plutôt qu'en fraternité, la dignité et l'humanité restent-elles possibles lorsque la précarité menace ? Après *Les Fils de la Terre* et *Ressources Humaines*, Elise Noiraud clôt une trilogie de spectacles à forte dimension sociale, croisant des parcours individuels et de puissantes questions collectives.

L'Espace socioculturel Joséphine Baker  
vous propose une Avant-scène  
à 19h45 au Foyer-Bar.

**20** SAMEDI  
**MARS 27**  
**20h30 / T2R**

Durée • 1h30 - À partir de 10 ans

CATÉGORIE C T PLEIN : 21 € T RÉDUIT : 14 € T ABONNÉ ADULTE : 12 € T ABONNÉ RÉDUIT : 8 €



© Mathias Brocho Lapeyre

## | KOLINGA |

Chant Lead, Clavier,  
Sanza, Guitare, Looper  
**Rébecca M'BOUNGOU**  
Batterie, SPD-S, Chœurs  
**Jérôme MARTINEAU-RICOTTI**  
Guitare électrique  
**Joël RIFFARD**  
Basse  
**Johary RAKOTONDRA MASY**  
Chœurs, Flûte traversière, Clavier  
**Jérémie POIRIER-QUINOT**  
Chœurs, Flugabone, Euphonium  
**Vianney DESPLANTES**

*Le nouvel album de Kolinga, un collectif virtuose qui mêle soul, afrobeat, rock et ska, fier de ses 23 millions d'enregistrements sur Spotify !*

Kolinga, c'est une énergie. Kolinga signifie « aimer » en Lingala, ou « se connecter » lorsque l'accent est mis sur le « i ». Une énergie enveloppante, inclusive et universelle qui relie les personnes et les mondes, nous emmenant au plus profond de notre âme, là où nous ne faisons qu'un. Animé par la musicienne, autrice, compositrice et chanteuse Rébecca M'Boungou, Kolinga raconte des histoires qui ont été oubliées ou réduites au silence depuis trop longtemps. Des récits de femmes et d'ancêtres qui savaient écouter la sagesse des cycles de la nature que la vie nous murmure sans cesse. Un savant mélange de musiques actuelles, de jazz et de musiques bantoues, offrant une expérience extraordinaire à vivre pleinement !

**25** JEUDI  
**MARS 27**  
**20h30 / T2R**

Durée • 1h45 - Tout public

Le Conservatoire André Navarra  
et l'Espace socioculturel Joséphine Baker  
vous proposent une Avant-scène  
à 19h45 au Foyer-Bar.

CATÉGORIE C | T PLEIN : 21 € | T RÉDUIT : 14 € | T ABONNÉ ADULTE : 12 € | T ABONNÉ RÉDUIT : 8 €



© Pascal Antonini

# MORSURES

COMPAGNIE PÉRIPHÉRIQUES

Texte  
Ambrose BIERCE  
Réalisation  
Pascal ANTONINI  
Avec  
David NUNES,  
Aude ROMAN  
et 5 à 6 amateurs  
Scénographie  
Laurent VÉRITÉ

À partir des œuvres d'Ambrose Bierce, le spectacle *Morsures* compose une suite de récits fantastiques, inspirés de l'esthétique d'Edgar Allan Poe.

Contemporain de Mark Twain et auteur des ouvrages *Morts violentes*, *Contes noirs* et *Fables fantastiques*, Ambrose Bierce fut, à la fin du XIX<sup>ème</sup> siècle, l'un des premiers journalistes de la jeune Amérique. Également polémiste, humoriste et conteur, ses fables nous plongent dans un univers où l'ironie noire déstabilise les perceptions. Pour cette création originale, une démarche participative réunit un public volontaire de tous âges, accompagné d'une équipe artistique, engagée dans la conception, la création et l'expérimentation scénique. Le spectacle associe transmission et pratique artistique autour d'une expérience sensible et partagée du récit.

**Atelier de récit sonore et visuel, cf. p. 64-65**



Vente du texte à la librairie La Vie Immédiate.

L'Espace socioculturel Joséphine Baker  
vous propose une Avant-scène  
à 19h45 au Foyer-Bar.

**02** VENDREDI  
**AVRIL 27**  
**20h30 / Petit t2r**

Durée • 45mn - À partir de 12 ans

CATÉGORIE C T PLEIN : 21 € T RÉDUIT : 14 € T ABONNÉ ADULTE : 12 € T ABONNÉ RÉDUIT : 8 €



© Melys Fabvre

## ADVIENNE QUE POURRA

COMPAGNIE MF

Chorégraphie  
Francesco COLÀLEO  
et Maxime FREIXAS

Interprétation  
Serena BOTTEI,  
Francesco COLÀLEO,  
Maxime FREIXAS,  
Justine TOURILLON

Musiques  
Benjamin HUTTER

Costumes  
Gabrielle MARTY

Lumière  
Lucia FERRERO

Scénographie  
Aude VANHOUTTE et ATIC  
Fabriquant de sécurité

*Entre chutes et élans, quatre interprètes gravitent autour d'un matelas géant, tissant danse contemporaine, théâtre physique et humour.*

Avec *Adviennne que pourra*, l'acceptation de l'irréversible est matière vivante. Quatre interprètes dialoguent avec un matelas géant, objet détourné qui se métamorphose en paysage, en espace à habiter, en territoire d'accueil. Le saut dans le vide, geste soumis à la gravité et à l'inéluctable de la chute, devient une métaphore des aléas de la vie. Après *C'est pas grave* et *Ça ira*, Maxime et Francesco poursuivent leur exploration de ces devises du quotidien, lancées avec légèreté mais porteuses d'imaginaires et de résonances multiples. Chorégraphes de la Cie MF, ils développent une écriture chorégraphique ludique, humoristique et engagée, où l'autodérision, la pensée critique et le plaisir du mouvement se rencontrent.

**20** MARDI  
AVRIL 27  
20h30 / T2R

Durée • 50 mn - À partir de 5 ans

L'Espace socioculturel Joséphine Baker  
vous propose une Avant-scène  
à 19h45 au Foyer-Bar.

CATÉGORIE C T PLEIN : 21 € T RÉDUIT : 14 € T ABONNÉ ADULTE : 12 € T ABONNÉ RÉDUIT : 8 €



© Clément Foucard

# DESORDRES

LA TRAVERSÉE THÉÂTRE

Texte et mise en scène

**Cédric ORAIN**

Interprètes

**Marion BREST, Masiyata KABA,**

**Igor KOVALSKY, Cécile LECLERC,**

**Pauline MOULENE, Héliène RIMENAUD**

Scénographie-vidéo

**Pierre NOUVEL**

Création lumière et régie générale

**Boris PIJETLOVIC,**

**Jérémy PICHÉREAU**

Création son

**Lucas LÉLÉVRE**

Assistante son

**Gabrielle FUCHS**

Costumière

**Salomé VANDENDRIESSCHE**

Regard chorégraphique

**Bastien LEFÈVRE**

Régie son et vidéo

**Théo LAVIROTTE**

*Une comédie sur l'élan collectif qui va lier cinq adolescents dans un atelier de théâtre.*

*Désordres* suit cinq adolescents en conflit avec leur entourage (collège, famille, amis). Pris dans leurs désordres affectifs et des conduites parfois à risque, ils et elles sont contraints de rejoindre un atelier de théâtre et d'y préparer un spectacle. En les voyant se débattre furieusement contre ce piège institutionnel, on se demande : la rencontre avec l'art va-t-elle se faire ? Et si cette recherche d'un élan collectif, comme une petite utopie face au chaos intérieur et au désordre du monde, pouvait transformer leur vie ? Un spectacle aussi sensible que la colère et la joie adolescente, leur expression incontrôlable et intensément vivante.

COUP DE CŒUR CONSEIL MUNICIPAL DES JEUNES

L'Espace socioculturel Joséphine Baker  
vous propose une Avant-scène  
à 19h45 au Foyer-Bar.

**23** VENDREDI  
**AVRIL 27**  
**20h30 / T2R**

Durée • 1h30 - À partir de 13 ans

CATÉGORIE C

T PLEIN : 21 €

T RÉDUIT : 14 €

T ABONNÉ ADULTE : 12 €

T ABONNÉ RÉDUIT : 8 €



© Ludo Lelev

## LES FEMMES SAVANTES

COMPAGNIE DRAMATIQUE DÉPENDANTE

Texte

Molière

Mise en scène

Christian SCHIARETTI

Avec Olivier BALAZUC, Francine

BERGÉ, Jérôme DE LIGNEROLLES,

Philippe DUSIGNE, Juliette GHARBI,

Damien GOUY, Heidi JOHANSSON,

Benjamin KÉRAUTRET, Kenza LAÏLA,

Julien TIPHAINE, Gisele TORTEROLO

Costumes

Adeline ISABEL-MIGNOT,

Aude BRETAGNE,

Alexandra BOUKAKA

et Thomas DESJARDINS

Lumière

Thierry BONIFACE

Régie générale

Sébastien DUPONT

Régie plateau

Maurice CROCHU

*Avec Les Femmes savantes, Christian Schiaretti s'attache à faire résonner la pensée et la langue de Molière en une passionnante et puissante confrontation.*

Après les premières farces et comédies de Molière, *Les Femmes savantes* réactive le sujet de l'émancipation féminine au travers du savoir, celui d'une angoisse masculine face à des femmes qui dépassent les limites et deviennent hors de contrôle. Un spectacle plein de subtilités et de contradictions pour sous-tendre un texte complexe et ambigu. Entre Descartes et Gassendi, le cartésianisme et la pensée libertine, Christian Schiaretti s'attaque à ce qui gêne et trouble dans ce projet d'émancipation féminine. Sans jamais perdre l'humour, le spectacle fait résonner la tonalité tragique des personnages, comme une promesse de raffinement et d'intelligence.

LE TEXTE  
IMMÉDIATE

Vente du texte à la librairie La Vie Immédiate.

**27** MARDI  
AVRIL 27  
20h30 / T2R

Durée • 1h55 - Tout public

Le Conservatoire André Navarra  
vous propose une Avant-scène  
à 19h45 au Foyer-Bar.

CATÉGORIE B T PLEIN : 32 € T RÉDUIT : 20 € T ABONNÉ ADULTE : 16 € T ABONNÉ RÉDUIT : 11 €



© Fabienne Roppeneau



## LE CHANT DES LIONS

JULIEN DELPECH - ALEXANDRE FOULON - CHARLOTTE MATZNEFF

*Quand une chanson bouleverse le cours de l'Histoire...*

1933. Germaine Sablon, l'une des chanteuses les plus populaires de la capitale, se produit dans un cabaret. Dans le public se trouve Joseph Kessel, journaliste, auteur, aviateur et aventurier. Leur coup de foudre est immédiat mais la guerre arrive et transforme la vie de ces deux amants. Aujourd'hui, toutes les chansons de Germaine Sablon sont tombées dans l'oubli... Toutes, sauf une. Celle qu'ils ont créée ensemble : *Le Chant des partisans*. Un voyage sonore, intime et historique à l'époque de l'Occupation.

MOLIÈRES 2026, RÉVÉLATION FÉMININE : MARINA PANGOS

Auteurs

Julien DELPECH  
et Alexandre FOULON

Mise en scène

Charlotte MATZNEFF,  
assistée de Manouïla JEANNE

Distribution

Marina PANGOS,  
en alternance avec  
Clara HESSE

Éric CHANTELAUZE, Thierry PIETRA,  
Thibault PINSON, Elodie COLIN,

Mehdi BOURAYOU

Musiques

Mehdi BOURAYOU

Scénographie

Antoine MILLAN

Lumière

Moïse HILL

Costumes

Corinne ROSSI

Chorégraphie

Marieje BUFFON

L'Espace socioculturel Joséphine Baker  
vous propose une Avant-scène  
à 19h45 au Foyer-Bar.

**30** VENDREDI  
**AVRIL 27**  
**20h30 / T2R**

Durée : 1h30 - À partir de 11 ans

CATÉGORIE B | T PLEIN : 32 € | T RÉDUIT : 20 € | T ABONNÉ ADULTE : 16 € | T ABONNÉ RÉDUIT : 11 €



© Thomas Bohl



# PROMENADE OBLIGATOIRE |

COMPAGNIE PAR TERRE / ANNE NGUYEN

Chorégraphie  
Anne NGUYEN  
Musique originale  
Benjamin MAGNIN  
Création lumière  
Ydir ACEF

Interprètes reprise 2026  
Estelle ANTENET, Megan DEPRez,  
Lisa DEVIE alias « Eyes Cold »,  
Arnaud DUPRAT alias « Aaron EVO »,  
Nicolas GONTHIER alias « Tyler »,  
Pascal LUCE alias « Scalp »,  
Christopher ROUYARD alias « Creesto »,  
Dimitri VANDAL alias « Dimusto »

Assistante chorégraphe  
version originale 2012  
Magali DUCLOS  
Régie  
Nicolas MIRAVÈTE

**PROMENADE OBLIGATOIRE** est une traversée ininterrompue du plateau dans le sens de la flèche du temps pour huit danseurs spécialistes du popping.

Le *popping* est une danse à la gestuelle explosive, faite de blocages, d'isolations et de dissociations. Dans un ordre idéal aux allures de parade militaire, les danseurs sont plongés dans une succession d'états évanescents. Ils composent une chorégraphie mouvante douée d'une mémoire collective et du désir de créer. Le *hip-hop*, déstructuré et décliné de profil, devient envoûtant dans cette frise chronologique vivante où l'homme lutte contre le déterminisme et son propre enfermement. Sur une création musicale électronique aux sonorités industrielles, **PROMENADE OBLIGATOIRE** porte une réflexion sur les différents états possibles d'« être ensemble » dans une société toujours en mouvement.

**Atelier « Danse en famille », cf. p. 64-65**

**04** MARDI  
MAI 27  
20h30 / T2R

Durée • 1h - Tout public

L'Espace socioculturel Joséphine Baker  
vous propose une Avant-scène  
à 19h45 au Foyer-Bar.

CATÉGORIE C T PLEIN : 21 € T RÉDUIT : 14 € T ABONNÉ ADULTE : 12 € T ABONNÉ RÉDUIT : 8 €



© Pascal Biomez



# JEUX D'ÉCHELLES |

COMPAGNIE RETOURAMONT

Directeur artistique

Fabrice GUILLOT

Danseurs et danseuses

Francisca ALVAREZ,

Stéphane COUTURAS,

Cybillie SOULIER,

Nathalie TEDESCO

Avec la participation d'un

groupe de charentonnais

élèves du Pôle de Danse Verticale

Lumière

Lukas HALMAGYI

Direction technique

Olivier PENEL

*Danseurs, danseuses, habitants et habitantes se lancent en groupe dans un rituel ascensionnel joyeux et rigoureux.*

Les ombres gigantesques projetées sur les murs entrent en dialogue avec une action à la taille du corps et créent un jeu d'échelle sur la scène. Les étapes et les gestes de cette construction sont les rouages d'une organisation collective où chaque action, chaque individu est indispensable et où l'outil de base est l'échelle. L'usage des échelles est multiple : elles servent de levier et de contrepoids, elles sont assemblées en totem, hissées au sommet, suspendues en poulie avec un danseur, fixées sur les danseuses, articulées entre elles... Ensemble, nous construisons cette ascension précise et ludique avec un outil que nous connaissons tous : l'échelle.

L'Espace socioculturel Joséphine Baker  
vous propose une Avant-scène  
à 19h45 au Foyer-Bar.

**13** JEUDI  
**MAI 27**  
**20h30 / T2R**

Durée • 45mn - À partir de 6 ans

CATÉGORIE C T PLEIN : 21 € T RÉDUIT : 14 € T ABONNÉ ADULTE : 12 € T ABONNÉ RÉDUIT : 8 €



© Grand Palais/mn - Gérard Blot

## | ANDRÉ DERAIN, L'ART EST UN JEU |

ÉCOLE D'ART PIERRE SOULAGES DE CHARENTON-LE-PONT

Conférencière  
Sonia BRUNEL

*Figure majeure du XX<sup>ème</sup> siècle, aux côtés de Picasso, Matisse et Braque, André Derain participe aux courants révolutionnaires de l'époque : le fauvisme et le cubisme.*

Cette exposition est le fruit de la collaboration entre le musée Bourdelle et le musée d'Art Moderne de Troyes, dont le fonds est constitué en grande partie par la donation de Pierre et Denise Lévy, mécènes et amis d'André Derain. C'est la plus grande collection de son œuvre en France. Après la Seconde Guerre mondiale, l'artiste revient à ce que l'on a appelé « le retour à l'ordre ». Derain ne cesse alors de questionner la peinture des grands maîtres en y confrontant ses propres aspirations : l'art africain, l'art océanien mais aussi l'art populaire. À la multiplicité de ces influences répond la multiplicité de ses expressions artistiques : peintre, sculpteur, graveur, céramiste, décorateur de théâtre.

**14** VENDREDI  
**MAI 27**  
**15h / T2R**

Durée • 2h - Tout public

T PLEIN : 9 €

T RÉDUIT : 6 €

T ABONNÉ ADULTE : 6 €

T ABONNÉ RÉDUIT : 6 €

**PACK 3 SEANCES 16 €**



© Xavier Noël

# LA DAME DE LA MER

COMPAGNIE LA MANDARINE BLANCHE

D'après *La Dame de la mer*  
de Henrik IBSEN,  
Éditions Les Cygnes

Traduction  
Maurice PROZOR  
Adaptation  
Géraldine MARTINEAU  
Mise en scène  
Alain BATIS  
Dramaturgie  
Jean-Louis BESSON

Avec  
Pierre CACHIA,  
Anthony DAVY,  
Laurent DESPONDS,  
Sylvain DIEUAIDE,  
Yasmine HALLER,  
Emilie LEHURAUX,  
Julie PIEDNOIR,  
Scénographie  
Sandrine LAMBLIN  
Création musicale  
Cyriaque BELLOT  
Lumière  
Nicolas GROS  
Costumes  
Jean-Bernard SCOTTO

Coiffures et Maquillages  
Judith SCOTTO  
Chorégraphie  
Amélie PATARD  
Régie Lumière  
Nicolas GROS  
Régie Son  
Cyriaque BELLOT,  
Garance PERACHON-MONNIER

*La Dame de la mer, l'un des chefs-d'œuvre d'Henrik Ibsen, tisse avec poésie les frontières d'un monde réel qui flirte avec le surnaturel.*

En plein été, au bord d'un fjord en Norvège, vit la famille du docteur Wangel. Chaque jour, Ellida, la nouvelle épouse du docteur, se baigne dans la mer où elle fait corps avec l'élément marin. Jusqu'au jour où un marin disparu mystérieusement en mer, avec lequel Ellida est liée par un pacte secret, revient et la confronte à un choix existentiel... Empreinte des contes et légendes nordiques, Ibsen offre une partition onirique et éminemment actuelle sur la liberté individuelle et le féminisme. La pièce s'inscrit dans un espace scénographique unique où dialoguent fantasmagorie des paysages et tension du huis clos. Un spectacle théâtral, musical, visuel et chorégraphique avec sept comédiens et comédiennes.

LA VIE  
IMMÉDIATE

Vente de texte à la librairie La Vie Immédiate.

L'Espace socioculturel Joséphine Baker  
vous propose une Avant-scène  
à 19h45 au Foyer-Bar.

**22** SAMEDI  
MAI 27  
20h30 / T2R

Durée • 1h50 - À partir de 14 ans

CATÉGORIE B T PLEIN : 32 € T RÉDUIT : 20 € T ABONNÉ ADULTE : 16 € T ABONNÉ RÉDUIT : 11 €



© Solange Couflet

## | LAURÉAT 2026 DU PRIX T13 |

### FESTIVAL DE MISE EN SCÈNE

*Soutenant la nouvelle création et faisant découvrir les talents de demain, le T2R participe au Prix T13 - Festival de mise en scène.*

Ce festival de mise en scène met en lumière une nouvelle génération d'artistes. Parmi plus d'une centaine de candidatures, six jeunes metteurs en scène sont sélectionnés pour une résidence de création de deux semaines mêlant expérimentations et audace. Pour la deuxième fois, nous accueillons le spectacle lauréat. Le mystère reste entier... Nous ne connaissons pas encore l'artiste qui viendra investir notre scène du petit t2r. N'est-ce pas là tout le plaisir de la découverte ? Offrir à ces jeunes créateurs un espace d'expression et partager avec vous leur première mise en scène. Ne manquez pas ce rendez-vous : soyez curieux, entrez !

EN PARTENARIAT AVEC LE THÉÂTRE 13 ET LA SACD.

**27** JEUDI  
**MAI 27**  
20h30 / Petit t2r

Durée • 55mn - Tout public

L'Espace socioculturel Joséphine Baker  
vous propose une Avant-scène  
à 19h45 au Foyer-Bar.

CATÉGORIE C | T PLEIN : 21 € | T RÉDUIT : 14 € | T ABONNÉ ADULTE : 12 € | T ABONNÉ RÉDUIT : 8 €



© Natacha Elmir



## SECRETS

COMPAGNIE DE CIRQUE "eia"

*Quel vœu ferions-nous à notre dernière étoile filante ?*

Une exploration poétique et acrobatique sur l'inexorabilité du temps qui passe et les transformations qu'il provoque. Avec cinq acrobates sur scène, *Secrets* rend visible et met en valeur les choses que souvent l'on cache dans une scénographie qui révèle un univers plein de replis et d'inconnu, d'éléments et de structures qui apparaissent et se métamorphosent. Comme nous. Un spectacle qui met l'accent sur la valeur du collectif, à travers l'acceptation des différences et de la diversité, s'opposant à la tendance individualiste et impersonnelle du monde contemporain. Comme nous.

Idee originale  
Compagnie de Cirque "eia"  
Mise en scène  
Armando RABANERA MURO  
et Fabrizio GIANNINI  
Dramaturgie  
Francesca LISSIA,  
Fabrizio GIANNINI,  
Armando RABANERA MURO  
Création et interprétation  
Fabrizio GIANNINI,  
Célia MARCÉ OLLER,  
Maria Palma BORRÁS,  
Armando RABANERA MURO,  
Manel ROSÉS MORETÓ  
Chorégraphie  
Michelle MAN  
Aide à l'écriture  
Roberto MAGRO  
Direction musicale  
Cristiano et Davide DELLA MONICA  
Création lumière  
Thomas BOURREAU  
Scénographie  
Compagnie de Cirque "eia"  
Armando RABANERA MURO,  
Oscar DE FAZ  
Costumes  
Rosa SOLÉ  
Collaborateurs artistiques  
Ezra GROENEN, Albin WARETTE,  
Piet VAN DYCKE, Stefano D'ARGENTIO  
Photographie  
Natacha ELMIR, Julián WAISBORD,  
Clara PEDROL, Frank EMMERS

**29** SAMEDI  
**MAI 27**  
**20h30 / T2R**

L'Espace socioculturel Joséphine Baker  
vous propose une Avant-scène  
à 19h45 au Foyer-Bar.

Durée • 1h - À partir de 6 ans

CATÉGORIE C T PLEIN : 21 € T RÉDUIT : 14 € T ABONNÉ ADULTE : 12 € T ABONNÉ RÉDUIT : 8 €







© JFDerolbox

## ORCHESTRE ÉPHÉMÈRE | MUSIQUE

Piloté par  
Audrey JOUS  
Siegfried CANTO  
Direction et arrangements  
Siegfried CANTO

*French Touch & Co - L'Orchestre Éphémère en concert*

Pour cette nouvelle édition, l'Orchestre Éphémère du Conservatoire municipal de musique et de théâtre André Navarra de Charenton-le-Pont - riche d'une soixantaine de jeunes talents - explore les rythmes entraînants et les harmonies électro-pop du répertoire de la French Touch, avec un détour par quelques pépites internationales. Un concert festif et *feelgood*, placé sous le signe de la bonne humeur et du partage, piloté par Audrey Jous, porté par l'énergie des musiciens et la voix des élèves de la classe de chant d'Andréa Zubialde, sous la direction de Siegfried Canto.

**12** SAMEDI  
**DÉCEMBRE 26**  
**20h30 / T2R**

Durée • 1h15 - Tout public

RÉSERVATIONS AUPRÈS DU CONSERVATOIRE | [conservatoire@charentonlepont.fr](mailto:conservatoire@charentonlepont.fr)



© DK

## MÉLOMÔMES | MUSIQUE

Direction  
**Mathieu BONILLA**  
 Mise en scène  
**Candice CARVILLE**

Ce spectacle invite les 0 à 5 ans à participer avec leurs parents à un concert ludique, proposé par les professeurs du Conservatoire municipal de musique et de théâtre André Navarra de Charenton-le-Pont, qui éveilleront les sens des tout-petits sur des mélodies douces et connues. Un projet collectif, inventif et généreux à l'approche des fêtes de fin d'année.

**13** DIMANCHE  
**DÉCEMBRE 26**  
**15h30 & 16h45 / T2R**

Durée • 40mn par représentation  
 À partir de 2 mois

RÉSERVATION AUPRÈS DU RELAIS PETITE ENFANCE [relaispetiteenfance@charenton.fr](mailto:relaispetiteenfance@charenton.fr)



© DK

## ORCHESTRE SYMPHONIQUE | MUSIQUE

« Et bien dansons maintenant » - L'Orchestre symphonique en concert.

Sous la baguette de Jane Latron, cheffe d'orchestre en résidence, l'Orchestre symphonique du Conservatoire municipal de musique et théâtre André Navarra de Charenton-le-Pont vous envoûtera à travers quelques tableaux lyriques et mettra à l'honneur la classe de chant d'Hélène Denis. Venez (re)découvrir certaines mélodies connues et éveiller vos sens grâce à l'Orchestre symphonique de notre Conservatoire.

**25** DIMANCHE  
AVRIL 27  
16h / T2R

Durée • 1h - Tout public

RÉSERVATIONS AUPRÈS DU CONSERVATOIRE  
[conservatoire@charentonlepont.fr](mailto:conservatoire@charentonlepont.fr)

Tout au long de l'année, en préambule de certains spectacles, les élèves du Conservatoire André Navarra proposent des petites formes (mini-concerts, lectures...) d'une durée de 20 à 30 minutes au Foyer-Bar du T2R.

### LE CALENDRIER DES AVANT-SCÈNES

- 03/12/2026 - 19h45 : MUSIQUES EN MOUVEMENT
- 15/12/2026 - 19h45 : LE CABARET EN MUSIQUE
- 21/01/2027 - 19h45 : COMÉDIE MUSICALE
- 27/02/2027 - 19h45 : MUSIQUE IBÉRIQUE
- 12/03/2027 - 19h45 : THÉÂTRE EN MUSIQUE
- 14/03/2027 - 15h15 : BACH EN MUSIQUE
- 25/03/2027 - 19h45 : MUSIQUES DU MONDE
- 27/04/2027 - 19h45 : MUSIQUE ANCIENNE



© DK

## GAÏA DE L'ESPACE SOCIOCULTUREL JOSÉPHINE BAKER

Les ateliers socioculturels se mettent en scène au T2R le samedi 26 juin 2027. Un échange artistique et convivial animé par les élèves de l'Espace socioculturel Joséphine Baker. Au programme : théâtre, musique, chant. Chacun pourra profiter d'un moment de détente dans une ambiance chaleureuse. Venez nombreux découvrir les artistes du service jeunesse ! Sans oublier le dimanche 20 juin 2027 pour le spectacle de Théâtre Enfants-Ados à 14h30 ainsi que le spectacle de Théâtre Adultes à 19h !

RÉSERVATION AUPRÈS DE L'ESPACE JEUNESSE  
jeunesse@charentonlepont.fr

**26** SAMEDI  
JUN 27  
20h / T2R

Durée • 2h - Tout public

Tout au long de l'année, en préambule de certains spectacles, les élèves de l'Espace socioculturel Joséphine Baker proposent des petites formes (mini-concerts, lectures...) d'une durée de 20 à 30 minutes au Foyer-Bar du T2R.

### LE CALENDRIER DES AVANT-SCÈNES

- 13/10/26 : **19h45**
- 05/11/26 : **19h45**
- 14/11/26 : **19h45**
- 18/11/26 : **19h45**
- 08/12/26 : **19h45**
- 15/12/26 : **19h45**
- 17/12/26 : **19h15**
- 26/01/27 : **19h45**
- 30/01/27 : **19h45**
- 02/02/27 : **19h45**
- 05/02/27 : **19h45**
- 25/02/27 : **19h45**
- 06/03/27 : **19h45**
- 09/03/27 : **19h45**
- 20/03/27 : **19h45**
- 25/03/27 : **19h45**
- 02/04/27 : **19h45**
- 20/04/27 : **19h45**
- 23/04/27 : **19h45**
- 30/04/27 : **19h45**
- 04/05/27 : **19h45**
- 13/05/27 : **19h45**
- 22/05/27 : **19h45**
- 27/05/27 : **19h45**
- 29/05/27 : **19h45**





© DK

## DES SPECTACLES POUR LES SCOLAIRES

*Le Théâtre des 2 Rives s'investit dans l'éducation artistique et culturelle du jeune public : éveiller, questionner, accompagner.*

Cette saison, comme les précédentes, des spectacles réservés aux maternelles, élémentaires, collèges et lycées sont programmés. En parallèle, des ateliers et des répétitions en public sont organisés pour initier le jeune public au spectacle vivant.

Les spectacles destinés aux élèves des écoles, collèges et lycées offrent bien plus qu'un simple divertissement. Ils constituent une expérience essentielle pour éveiller leur sens critique, nourrir leur imagination et les aider à s'interroger sur le monde.

Au-delà de la représentation, ces temps de spectacle sont des occasions privilégiées pour familiariser les jeunes avec l'univers vivant du théâtre, un lieu où se construisent émotions et imaginaire. La découverte d'un espace culturel dédié enrichit leur expérience et leur donne un accès direct à la création artistique.

La rencontre avec les artistes, avant ou après les représentations, permet aux élèves d'appréhender concrètement les processus de création, de poser leurs questions et d'éveiller leur curiosité. Ce dialogue humain nourrit un regard éclairé et engagé sur le spectacle vivant.

Par cette démarche, le théâtre joue un rôle fondamental dans l'éducation artistique et culturelle, en accompagnant les jeunes dans leur développement personnel, culturel et citoyen, ouvrant ainsi des perspectives d'épanouissement collectif.



© DR

Mise en scène  
**Julie TIMMERMAN**  
Chant  
**Marion GOMAR**  
Piano  
**Benjamin LAURENT**  
Lumières  
**Philippe SAZERAT**

*Être chanteuse d'opéra aujourd'hui ? Comment ? Pour qui ? Pourquoi ?*

Le *Cabaret dionysiaque* est la vraie/fausse interview d'une chanteuse lyrique pas tout à fait comme les autres. Marion Gomar peut faire du break-dance sur des vocalises de Mozart, passer d'une chanson de Kurt Weill à un air d'opéra de Tchaïkovsky, chanter en italien, en allemand, en russe, et en youart sino-coréen, improviser du gospel sur la scène d'un opéra et du Haendel dans les quartiers nord de Marseille. Face à elle, Benjamin Laurent alterne les rôles de pianiste, journaliste, prof de chant et coach sportif. Le *Cabaret dionysiaque* enchante la vie malgré le grand désordre du monde !

## CABARET DIONYSIAQUE

IDIOMÉCANIC THÉÂTRE

MARDI 15 DÉCEMBRE 2026

14h30 / Petit t2r

OPÉRA - CABARET

Durée • 1h10

À partir de l'Élémentaire jusqu'au Collège (dès 9 ans)



© Florian Solasse

Texte  
**Carole THIBAUT**  
Mise en scène et scénographie  
**Pascal ANTONINI**  
Avec Justine AGNELY,  
Mathilde FANDRE,  
Sophie OSMOND-NAUZE

Avec les voix de  
**Carole THIBAUT**,  
**Pascal ANTONINI**  
et la voix chantée de  
**Romie ESTÈVES**  
Collaboration artistique et  
accompagnement chorégraphique  
**Mariangela SIANI**  
Lumières  
**Thomas BOUDIC**  
Régie lumière  
**Tiffany MARCHAND**  
Création costumes  
**Séverine YVERNAULT**  
Fabrication décors  
**Frédéric GODIGNON**,  
**Jérôme SAUTEREAU**,  
**Séverine YVERNAULT**  
Création accessoires  
**Pascal GELMI**  
Régie générale  
**Sophie BARRAUD**

*Super Mioches est un spectacle pour les tout-petits qui mêle joyeusement jeu, danse, ombres chinoises et théâtre d'objets, pour le bonheur de toutes et tous.*

Trois jeunes enfants s'inventent des univers imaginaires, découvrent le monde et leurs relations aux autres à travers le jeu. Le garçon veut faire le papa, il prétend à la position de chef. La première petite fille plonge avec lui dans les jeux d'imitation tandis que la dernière préfère explorer le monde, guidée par un oursin facétieux. Un spectacle immersif qui se joue des genres en bleu et rose et reflète l'envie de grandir propre à cet âge. Dans ce voyage ludique et imaginaire, elles et lui croiseront la route d'un ver de terre qui se prenait pour un roi, d'un oiseau bleu et d'une poupée aventurière...

## SUPER MIOCHES

COMPAGNIES PÉRIPHÉRIQUES & EX MACHINAE

JEDI 14 ET VENDREDI 15

JANVIER 2027 - 10h & 14h30 / T2R

THÉÂTRE - DANSE - OBJETS

Durée • 35mn

À partir de la Maternelle (dès 2 ans)



© Clémence Bélemou

## APRÈS LA PLUIE

LA WAIDE COMPAGNIE

LUNDI 1<sup>ER</sup> ET MARDI 2 MARS 2027

9h30, 10h30 & 16h30 / Hors-les-murs

dans les crèches et Petit t2r

DANSE - MUSIQUE

NOUVELLE CRÉATION

Durée • 25mn + temps d'exploration.

De 3 mois à 6 ans.

De et avec

Emma MÜLLER

Mise en scène

Lucile KÜNZLI

Direction artistique

Frédéric OBRY

Scénographie

Jean-Luc PRIANO

Création musicale

Juliette BONNEL

Création textile

Christine LAVAUD,

Catherine MENADEO

et Clou

*Une expérience sensorielle pour petits et grands.*

*Après la Pluie* propose d'installer une cabane éphémère autour et à l'intérieur de laquelle partager un moment commun. Pour cette parenthèse poétique, une danseuse invite les jeunes spectateurs et spectatrices, enfants comme adultes, à explorer l'univers des émotions au travers des éléments qui composent le ciel. D'orage en nuage, d'averses en accalmie, les liens se tissent jusqu'à nos propres sensations, qui, aussi fluctuantes soient-elles, finissent toujours par passer, laissant place à un nouvel équilibre. Le décor, les textures des matériaux et la musique renforcent l'immersion dans ce monde onirique. Chaque enfant peut alors se laisser traverser par l'histoire qui se déroule devant lui, par des sensations plus que des mots.



© Les Apicoles

## MOMO OU LA MYSTÉRIEUSE HISTOIRE DES VOLEURS DU TEMPS

COMPAGNIE LES APICOLES

LUNDI 8 MARS 2027 - 10h & 14h30 / T2R

THÉÂTRE DE MARIONNETTES ET D'OMBRES - NOUVELLE CRÉATION

Durée • 1h10

À partir de l'Élémentaire (dès 7 ans)

Auteur

Michaël ENDE

Adaptation et mise en scène

Natyelli MORA

Accompagnement à la dramaturgie

Loïc BRAUNSTEIN

Interprétation marionnettes et ombres

Natyelli MORA,

Emilie POIRIER,

Hugues HOLLENSTEIN

Conception scénographie

Hugues HOLLENSTEIN

et Natyelli MORA

Réalisation scénographie

Hugues HOLLENSTEIN

Marionnettes

Arnaud LOUSKI-PANE,

Natyelli MORA

et Emilie POIRIER

Création musicale

Christine MASSETTI

Création lumière

Julia DANTONNET

Dessins des silhouettes

François-Xavier LECHETIER

et Natyelli MORA

*Adapté du roman fantaisie de Michaël Ende publié en 1973, l'histoire de Momo a connue de nombreuses adaptations au cinéma et au théâtre.*

Momo, petite fille à la rue, a une seule richesse : du temps. Elle a aussi une grande qualité : elle sait écouter. Dans les ruines d'un amphithéâtre à l'écart de la ville, Momo invente des jeux avec ses amis, Beppo et Gigi. Un jour, elle se retrouve confrontée aux mystérieux hommes en gris : des êtres lugubres qui volent le temps des gens. Avec l'aide de Maître Hora, gardien du Temps, et de la tortue Cassiopée, capable de voir une demi-heure dans le futur, Momo va sauver ses amis en les ramenant à la vie et en redonnant du sens à leur existence. Ce récit philosophique aborde avec finesse la thématique complexe de notre relation au temps, de l'amitié et de la valeur de chaque instant. *Le Petit Prince* de nos voisins allemands.



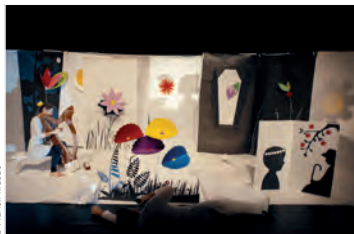
Conception  
**Florian GOETZ**,  
**Jordan SAJOIS**  
 et **Jérémie SONNTEG**  
 Textes de  
 poétesses et poètes  
 du 16<sup>e</sup> au 21<sup>e</sup> siècle.  
 Mise en scène  
**Jérémie SONNTEG**  
 et **Florian GOETZ**  
 et **Florian GOETZ**  
 Interprétation  
**Florian GOETZ**  
 et **Jordan SAJOIS**

Comment appréhender notre monde sans donner prise au désespoir ou à la résignation ? Au cœur même du public, à travers une immersion poétique éruptive, deux acteurs nous reconnectent à l'autre, au vivant et à nous-mêmes. Munis de papier, de post-it et d'une enceinte portable, ils nous entraînent dans un voyage à travers la poésie, mixant poétesses et poètes contemporains, éclats de poésie de toutes les époques et improvisations poétiques *live*. En rendant la poésie organique, ils nous font ressentir sa sensibilité, sa pulsation et sa musicalité... [*poésies*] décale nos regards et nous aide à mieux percevoir la richesse de nos identités multiples pour envisager un monde commun.

COUP DE CŒUR CONSEIL MUNICIPAL DES JEUNES

Printemps  
 des Poètes

Ce spectacle a obtenu le label  
 "Sélection Printemps des Poètes".



Librement adapté de *Voir le jour*  
 d'Emma GIULIANI,  
 Éditions Les Grandes Personnes, 2013

Mise en scène  
**Alain BATTIS**  
 Comédienne et musicienne  
**Emma BARCAROLI**  
 Comédien et marionnettiste  
**Thierry DESVIGNES**  
 Scénographie  
**Thierry DESVIGNES**  
 avec la collaboration de  
**Sandrine LAMBLIN**  
 Lumière  
**Nicolas GROS**  
 Musique et chansons  
**Emma BARCAROLI**  
 avec la collaboration de  
**Guillaume JULLEN**

*Voir le jour*, librement inspiré du livre éponyme d'Emma Giuliani, est un spectacle qui invite à un voyage polysensoriel.

Une petite coccinelle part à la découverte du vaste monde. Du lever du jour à la tombée de la nuit, elle emprunte les voies de la nature et côtoie insectes, herbes, fleurs à la rencontre d'un enfant, d'une femme, d'un vieillard... Dans une scénographie jouant de papiers blancs, noirs et de couleurs, des pages naissent, se peignent, se découpent, glissent, s'envolent... Un univers musical mêlant harpe, percussions, voix, chant, embrasse la magie d'un livre qui se fabrique sous les yeux des enfants.

## [POÏÉSIS]

COMPAGNIE LES ARPEUTEURS DE  
 L'INVISIBLE

**MARDI 16 MARS 2027 - 14h30 & 19h30**

Hors-les-murs dans une salle de classe et à  
 l'Espace socioculturel Joséphine Baker

**POÉSIE TOUT TERRAIN**

**Durée • 50mn**

(40 min de spectacle et 10 min d'échange)

À partir du Collège jusqu'au Lycée (dès 13 ans)

## VOIR LE JOUR

COMPAGNIE LA MANDARINE BLANCHE

**LUNDI 22 ET MARDI 23 MARS 2027**

**10h & 14h30 / Petit t2r**

**THÉÂTRE - NOUVELLE CRÉATION**

**Durée • 30mn**

À partir de la Maternelle (dès 3 ans)



© Théâtre de la Cape d'Argent

## PINA

COMPAGNIE LA CAPE D'ARGENT

JEUDI 1<sup>ER</sup> AVRIL 2027

14h30 / T2R

THÉÂTRE - ÉPOPÉE

Durée • 1h20

À partir de l'Élémentaire (dès 6 ans)

Écriture et mise en scène

Alexandre LUCAS BÉCOURT

Avec Thomas AILHAUD, Paul DELBREIL,

Marie COMMUNAL, Sarah LE DEUNFF,

Mateo NEDELLEC, Juliette PERRET

et Pauline SCOUBE FOURNIER

Création masques et marionnettes

Julien DONNOT

Création lumière et régisseur

Jean-Yves PERRUCHON

Création costumes

Bérénice CÂMBONIE

et Adèle BILLOD MOREL

Deuxième régisseur

Axel BRESS

Musique originale

Alexandre LUCAS BÉCOURT

avec la collaboration de

Jean-Charles ZAMBO et Mateo NEDELLEC

Collaboration à la mise en scène

Capucine TINCELIN

*Une comédie dramatique avec 17 personnages, un dragon de 4 mètres et 7 interprètes sur scène.*

Une légende transmise par-delà les âges murmure qu'un dragon immense forgea autrefois une Cape permettant de retrouver ce qui fut perdu. Après la disparition de sa mère, Pina découvre cette prophétie et, guidée par l'espoir, s'engage sur les traces de cet artefact. Son chemin la mène à travers un monde onirique, habité de créatures étranges et de mystères. À mesure que la quête progresse, le réel se fissure et le mythe prend corps entre gravité et éclats de rire. Par l'auteur de *L'Impératrice*, Prix du meilleur auteur contemporain 2025 Avignon à l'unisson, *Pina* déploie une fresque théâtrale épique et sensible.



© Clément Foucaud

## DÉSORDRES

LA TRAVERSÉE THÉÂTRE

VENREDI 23 AVRIL 2027

14h30 / T2R

THÉÂTRE

Durée • 1h30

À partir du Collège (dès 13 ans)

Texte et mise en scène

Cédric ORAIN

Interprètes

Marion BREST, Masiyata KABA,

Igor KOVALSKY, Cécile LECLERC,

Pauline MOULÈNE, Hélène RIMENAUD

Scénographie-vidéo

Pierre NOUVEL

Création lumière et régie générale

Boris PIJETLOVIC,

Jérémy PICHÉREAU

Création son

Lucas LELIEVRE

Assistante son

Gabrielle FUCHS

Costumière

Salomé VANDENDRIESSCHE

Regard chorégraphique

Bastien LEFÈVRE

Régie son et vidéo

Théo LAVIROTTE

*Une comédie sur l'élan collectif qui va lier cinq adolescents dans un atelier de théâtre.*

*Désordres* suit cinq adolescents en conflit avec leur entourage (collège, famille, amis). Pris dans leurs désordres affectifs et des conduites parfois à risque, ils et elles sont contraints de rejoindre un atelier de théâtre et d'y préparer un spectacle. En les voyant se débattre furieusement contre ce piège institutionnel, on se demande : la rencontre avec l'art va-t-elle se faire ? Et si cette recherche d'un élan collectif, comme une petite utopie face au chaos intérieur et au désordre du monde, pouvait transformer leur vie ? Un spectacle aussi sensible que la colère et la joie adolescente, leur expression incontrôlable et intensément vivante.

**L'Expérience théâtrale** Producteur Richard CAILLAT – Arts Live Entertainment – Fimalac Culture, en accord avec le Théâtre de la Michodière.

**Passage** Coproduction Théâtre des 2 Rives – Charenton-le-Pont, Théâtre du château de Barbezieux / Partenaires et soutiens Compagnie Retouramont, Théâtre Antoine Watteau – Nogent-sur-Marne, CCN de La Rochelle – Mille Plateaux, CCN du Havre – Le Phare, Théâtre de Charleville-Mézières, Théâtre du Luxembourg – Meaux, Les Carmes – La Rochefoucauld / La Compagnie bénéficie de l'accueil en résidence de Pôle en Scènes – Centre chorégraphique, Pôle Pik, FR Skates.

**Gueumbri Superstar & Lovà Lovà** Production Compagnie Green Lab / Avec le soutien de la DRAC Bourgogne Franche Comté  
**La Plus précieuse des marchandises** Production Compagnie Périphériques, Théâtre des Îlets – Centre Dramatique National de Montluçon – Région Auvergne-Rhône-Alpes.

**Imagine Que...** Production Compagnie Ruée des Arts / Soutiens Radiant-Bellevue, CCNR Rilleux la Pape, Théâtre Allegro, Théâtre de l'Iris, Ville de Caluire et Cuire, Région Auvergne Rhône-Alpes.

**VA AIMER !** Production Little Bros / Avec le soutien de Anthea, Antipolis Théâtre d'Antibes, le Forum Jacques Prévert de Carros, l'Espace Culturel de Drancy et le CNM.

**Les Trois petits vieux qui ne voulaient pas mourir** Production Compagnie Périphériques, Théâtre des Îlets – Centre Dramatique National de Montluçon – Région Auvergne-Rhône-Alpes.

**Cabaret dionysiaque** Production Idiomécanic Théâtre / Remerciements Théâtre Gérard Philippe – CDN de Saint-Denis, Jazz-club de Saint-Denis, Festival International d'Art Lyrique d'Aix-en-Provence.

**Banquet de salut public** Production Compagnie Robert de profil & Les Théâtrales Charles Dulin.

**Le Fantôme de l'Opéra** Production Caramba culture Live, La Ruche Spectacles et Atelier Théâtre Actuel.

**Le Malade imaginaire** Production La Cité Théâtre / Coproduction Théâtre Montansier – Versailles, Comédie de Picardie – Amiens / Soutien à la résidence Théâtre des 2 Rives – Charenton-le-Pont, Le Rayon vert – Scène conventionnée de Saint-Valéry-en-Caux / Avec l'aide de la DRAC, le Forpeps, le Crédit d'impôt, l'ADAMI / La Compagnie est conventionnée par la Ville de Caen, le Département du Calvados et la Région Normandie / Avec la participation artistique du Jeune théâtre national.

**Mélissa Laveaux** Coproduction Twanét, Junzi Arts, Tour Makers.

**Ellen Babic** Production Compagnie PPO / Direction de production En Votre Compagnie / Coproduction Théâtre-Sénart – Scène nationale, Les Célestins – Théâtre de Lyon, Théâtre Paris Villette / Soutien Théâtre des 2 Rives – Charenton-le-Pont / L'Arche est éditeur et agent théâtral de Marius Von Mayenburg en France.

**Sans regrets ?** D'après une idée originale de Xavier Lavabre, Ann-Katrin Jornot et Supa-Jay / Coproduction The Rat Pack compagnie et Little Bros / Coproducteurs & Accueil en résidence : Plateforme 2 Pôles cirque en Normandie, La Brèche – Cherbourg, Cirque-Théâtre d'Elbeuf, Le Tandem Scène nationale – Théâtre d'Arras – Douai, Transversales – Verdun, Cité – Transversales, Archaos – Marseille, Cirk'Eole – Montigny les Metz, La Coupole – Saint Louis, Théâtre de Lisieux – Lisieux, Les Tréteaux de France – Aubervilliers, Plateau de répétitions / Agence Culturelle Grand Est – Sélestat, Les Quinconces & L'Espal, Scène nationale de Mans - Le Mans, La Madeleine – Troyes / Soutenu par La Drac Grand Est, La Région Grand Est et la ville de Chalons en Champagne.

**David Castello-Lopes – Délicieux** Production en accord avec les BA Prod et DASTIZ PRODUCTIONS.

**Malaga** Production Théâtre Java / Lauréat de l'Adami déclencheur / Soutenu par les éditions de L'Arche / Avec la participation artistique du Jeune Théâtre National.

**Je t'aime plus loin que toi** Production La Cité Théâtre (France), Solarium (Belgique) / Coproduction Théâtre de Liège (Belgique), Théâtre des Martyrs à Bruxelles (Belgique), la Comédie de Caen – CDN de Normandie / La Compagnie est conventionnée par la Région Normandie, le Département du Calvados et la Ville de Caen.

**Requiem Room** Production Compagnie Blue Rose / Partenaires Théâtre 13, Nouveau Théâtre de l'Atalante, Théâtre des 3T, Millezames, Galantis audiovisuel.

**CONCERT** Production Compagnie Njord.

**Bach au cinéma** L'Orchestre national d'Île-de-France est soutenu par la Région Île-de-France et le Ministère de la culture.

**La Loi du marché** Production Compagnie 28 (Annabelle Couto et Mélissa Djafar) / Coproduction Les Plateaux Sauvages – Paris, La Maison du Théâtre et de la Danse – Epinay-sur-Seine, Le TAP – Scène Nationale de Poitiers, Théâtre Jean Vilar – Vitry-sur-Seine, Les 3T – Scène conventionnée de Châtelleraut, Le Moulin du Roc – Scène Nationale de Niort, Le Grand R – Scène Nationale de La Roche-sur-Yon, Théâtre Antoine Watteau – Nogent-sur-Marne, BRAVOH! – Haute-Goulaine, Théâtre de Charleville Mézière, L'Espace Paul Jarrot – Crolles / Avec le soutien de la DRAC Île-de-France et du Département de Seine-Saint-Denis. Accueil en résidence au Théâtre Paris-Villette. Depuis 2026, Elise Noiraud est artiste associée auprès du Grand R. Scène nationale de La Roche-sur-Yon et de la Maison du Théâtre et de la Danse d'Epinay-sur-Seine.

**Kolinga** Production Zamora Productions / Soutien et aide à la production de la SPEDIDAM / Diffusion Tour Makers / Label album 2027 Underdog Records.

**Morsures** Production Compagnie Périphériques.

**Adviene que pourra** Production Cie MF – Maxime & Francesco / Coproductions INSA de Lyon 1, Teatro della Tosse – Gènes Italie, Korper – Naples Italie / Soutiens Ville de Billom, Pôle en Scènes Bron, CND Lyon, Théâtre des 2 Rives – Charenton-le-Pont, Maison de la danse Lyon, SPEDIDAM, ADAMI.

**Désordres** Production La Traversée / Administration, production et diffusion La Magnanerie / Coproductions Maison de la Culture d'Amiens – Pôle européen de création et de production – Scène nationale, Le Bateau Feu – Scène Nationale Dunckerque, Tandem Scène nationale – Théâtre d'Arras, La Faïencerie-Théâtre de Creil – Scène conventionnée Art en territoire / Avec le soutien Théâtre Paris-Villette, Le Vivat – Scène conventionnée d'intérêt national art et création d'Armentières, Théâtre des 2 Rives – Charenton-le-Pont, Théâtre du Beauvaisis – Scène nationale, Fonds d'Insertion pour Jeunes Artistes Dramatiques, DRAC et Région SUD, Métropole d'Amiens et La Croisée Hauts-de-France / La Compagnie bénéficie du soutien du Ministère de la Culture – Direction régionale des affaires culturelles Hauts-de-France au titre de l'aide aux compagnies conventionnées. Elle est soutenue par la Région Hauts-de-France pour ses projets. Cédric Orain a bénéficié pour la rédaction de la pièce d'une bourse et d'une résidence d'écriture à la Villa Marguerite Youcenar, Département du Nord. Avec le soutien du Théâtre national de Strasbourg pour le prêt des costumes.

**Les Femmes savantes** Production Compagnie Dramatique Dépendante, Comédie de Picardie / Remerciements à Sophie Rymne-Bouilleaux, Claire Blanchard, au Théâtre des Marronniers / Diffusion bureau Prima donna – Pascal Fauve.

**Le Chant des Lions** Production Ki m'aime me suive.

**Promenade obligatoire** Production Compagnie par Terre / Anne Nguyen / Avec le soutien de l'aide à la production d'Arcadi, ADAMI, Conseil général du Val-de-Marne, Communauté de Communes Charenton-le-Pont – Saint-Maurice / Coproductions Parc de la Villette, Centre de Danse du Galion d'Aulnay-sous-Bois, Les Théâtres Charenton-le-Pont – Saint-Maurice, Initiatives d'Artistes en Danses Urbaines (Fondation de France – Parc de la Villette, avec le soutien de la Caisse des Dépôts et l'Accès), Centre de développement chorégraphique du Val-de-Marne, CCN de La Rochelle – Poitou-Charentes, CCN de Créteil et du Val-de-Marne – Compagnie Käfig, Opéra de Massy, La Manufacture CDCN Nouvelle-Aquitaine Bordeaux – La Rochelle, dans le cadre du dispositif soutenu par le ministère de la Culture, Le Phare – CCN du Havre Normandie / Avec le partenariat du Centre national de la danse / La Compagnie par Terre reçoit l'aide pluriannuelle du ministère de la Culture – DRAC Île-de-France, l'aide de la Région Île-de-France au titre de la "Permanence Artistique et Culturelle", ainsi que l'aide au fonctionnement du Département du Val-de-Marne / La Compagnie par Terre est associée à La Manufacture CDCN Nouvelle-Aquitaine Bordeaux – La Rochelle, au Théâtre des 2 Rives de Charenton-le-Pont, au Théâtre Mollière à Sète – Scène nationale de l'archipel de Thau et au Théâtre des Bergeries – Noisy-le-Sec / Soutien financier de la Charte de diffusion interrégionale signée par l'ONDA, ARCADY, l'OARA, l'ODIA Normandie et Réseau en scène – Languedoc-Roussillon pour la diffusion hors IDF.

**Jeux d'échelles** Production Compagnie Retouramont / Coproduction CCN & Université d'Orléans, MJC Berlioz – Pau, Le Rive Gauche – Saint-Étienne-du-Rouvray, L'Atelier 231 – Centre National des Arts de la Rue – Sotteville-lès-Rouen, Ville de Bagnaux, CCN de Créteil, La Cité des Arts – Île de la Réunion, Le Chaplin – Mantes la Jolie, La Briqueterie CDCN – Val-de-Marne, Le Plus Petit Cirque du Monde – Bagnaux, La Transverse – Corbigny, l'Association NA/Compagnie Pernette, La Cascade – Pôle National des Arts du Cirque – Bourg-Saint-Andéol / Soutenu par les villes de Vitry-sur-Seine et Charenton-le-Pont, Jeux d'échelles a bénéficié de l'aide du Fonds de soutien à l'initiative et à la recherche d'Arcadi Île-de-France. La Compagnie Retouramont est conventionnée par le Ministère de la Culture et de la Communication, la DRAC Île-de-France et par le Conseil Départemental du Val-de-Marne.

**La Dame de la mer** Production Compagnie La Mandarine Blanche / Coproductions Espace 110 Centre culturel d'Ilzsch Scène conventionnée d'intérêt national Art et création, Théâtre Antoine Watteau de Nogent sur Marne, Théâtre de Saint-Maur, Théâtre des 2 Rives – Charenton-le-Pont, Maison des Arts du Léman Thonon-Evian-Publier Scène conventionnée d'intérêt national Art en territoire / Partenaires le TAPS de Strasbourg, Ville et Espace Mollière de Talange, Centre Dramatique National de Normandie-Rouen – Les Anjes au plafond / La Mandarine Blanche est conventionnée par la DRAC Grand Est – Ministère de la Culture, la Région Grand Est, le Département de la Moselle et la Ville de Metz.

**Lauréat 2026 du Prix T13 – Festival de mise en scène** En partenariat avec le Théâtre 13 / Avec le soutien de la SACD / En collaboration avec le Théâtre Victor Hugo – Bagnaux, Maison du Théâtre et de la Danse – Épinay-sur-Seine, Théâtre des 2 Rives – Charenton-le-Pont, Théâtre de l'Atalante, Théâtre/Cinéma Les 3 Pierrots – Saint-Cloud.

**Secrets** Production Compagnie de Cirque "eia" / Coproduction GREC Festival de Barcelone, Festival Temporada Alta, El Canal – Centre de création des arts du spectacle Salt/Girona, UPI Circus and performing arts (BEL), Archaos Pôle National Cirque Marseille (FRA), Theater op de Markt – Dommelhof (BEL), La Maison/Nevers – Scène conventionnée Art en territoire (FRA), EKO Pirineus de Cirque, Theatre Tarragona, La Strada Graz (AUS), ATOLL Festival – Zirkus im Tollhaus (ALE), Fic Scuola di Circo di Torino (ITA), La Verrierie d'Alès, Pôle National Cirque Occitanie (FRA) / Partenaires institutionnels INAFEM – Ministère de l'Éducation, la Culture et le Sport du Gouvernement d'Espagne, ICEC – Institut Catalan des Entreprises Culturelles, Institut Ramon Llull – Langue et Culture Catalane, Union Européenne – Fonds Européen de Développement Régional (FEDER).

**Conférences Terres d'Italie, Ouest Américain et Antarctique** Production Regards sur le monde.

**Conférences d'histoire de l'art** Ecole d'art Pierre Soulages de Charenton-le-Pont.

**Super mioches** Production Compagnie Périphériques / Production déléguée Compagnie Ex Machinae – direction artistique Carole Thibaut / Aide à la création dans le cadre de l'Opération Premières Pages 2023 initiée par le Ministère de la Culture / Aide et création de La Région Rhône Alpes – Auvergne, de la Communauté d'Agglomération Montluçonnaise, du Conseil départemental – Allier Bourbonnais Le Département / Théâtre des Îlets – Centre Dramatique National de Montluçon – Région Auvergne-Rhône-Alpes.

**Momo ou La Mystérieuse histoire des voleurs du temps** Production Compagnie Les Apicolles / Soutien de la DRAC, de la Région Île-de-France / Coproductions et Accueils en résidence : Théâtre de la Halle Roublot, Studio Théâtre de Stains, Théâtre de Saint-Maur-des-Fossés / Autres Soutiens et Accueils en résidence : Théâtre des 2 Rives – Charenton-le-Pont, Le METT, Théâtre du Val d'Osne, Centre Culturel Jean Vilar – Champigny-sur-Marne, Anis Gras, le lieu de l'Autre.

**Voix le jour** Production Compagnie La Mandarine Blanche / Avec le soutien du Théâtre Louis Jouvet de Rethel Scène conventionnée d'intérêt national « art et création », Théâtre Antoine Watteau – Nogent-sur-Marne dans le cadre de la résidence de la Compagnie / La Mandarine Blanche est conventionnée par la DRAC Grand Est – Ministère de la Culture, la Région Grand Est, le Département de la Moselle et la Ville de Metz.

**Après la pluie** Production La Waide Compagnie / Avec le soutien de Théâtre Antoine Watteau – Nogent-sur-Marne, Cie ACTA – Villiers-le-Bel, Espace Saad Abasi – Gennevilliers, Un Neuf Trois Soleil – Romainville, L'Esty – Chavanod.

**[poésies]** Production Les arpenteurs de l'invisible / Coproduction le Théâtre Antoine Watteau – Nogent sur Marne, la Ferme de Bel Ébat – Guyanourt, le Théâtre des 2 Rives – Charenton-le-Pont / Avec le soutien de la Région Île de France / Aides à la résidence les Tréteaux de France – CDN, le Théâtre Antoine Watteau – Nogent-sur-Marne, le Théâtre de Saint Maur, le Centre Culturel R. Doisneau – Meudon la Forêt.

**Pina** Production Théâtre de la Cape d'Argent, CRESCO – Saint-Mandé, Ville du Perreux-sur-Marne / En résidence de création au Théâtre des 2 Rives – Charenton-le-Pont, au Théâtre de Saint-Maur-des-Fossés / Avec le soutien du Val-de-Marne, des Insurgés productions, du Studio de Formation Théâtrale – Vitry-sur-Seine et du Fonds de soutien à la création AF&C.



## **ACTIONS ARTISTIQUES ET CULTURELLES :** **DES EXPÉRIENCES À VIVRE, POUR TOUS LES PUBLICS, AU CŒUR DU T2R**

Les actions culturelles et artistiques sont le prolongement vivant de la programmation : elles permettent aux publics de ne pas seulement assister aux spectacles, mais de les expérimenter, de les comprendre de l'intérieur et de se les approprier. Ateliers, résidences, masterclass et formes participatives constituent autant d'espaces

de rencontre entre artistes et publics. Cette saison 26-27, le T2R place résolument les publics au centre de son projet. Il s'agit de faire du lieu un espace ouvert, accessible et partagé, où chacun peut explorer sa créativité, affiner son regard et vivre des expériences sensibles.

**Tel un laboratoire vivant, les artistes associés, en résidences ou programmés transmettent leur pratique et invitent les participants à entrer dans leur univers.**

### **ATELIER POÉSIE D'HIVER & ATELIER POÉSIE DE PRINTEMPS** **CIE LES ARPENTEURS DE L'INVISIBLE**

Une immersion dans l'univers des mots pour explorer les écritures poétiques. Ouvert à tous, cet atelier propose d'explorer la diversité du répertoire, d'approfondir son expression et sa transmission, de l'enregistrer puis de mettre les audios en libre accès au T2R - via un dispositif de poésie à écouter, pour une rencontre intime et spontanée avec les mots.

**Durée : 5h par atelier - Participants : Lycéens, élèves du Conservatoire en théâtre et Tout public, à partir de 15 ans.**

### **ATELIER « L'IA EN MOUVEMENT » – CIE RUÉE DES ARTS**

Dans le cadre du Festival Kalypso, le chorégraphe Hafid Sour propose un atelier pour explorer, par le mouvement, la place de l'IA dans la danse et questionner ce qui distingue ou rapproche l'humain de la machine : émotions, intention, relation.

**Durée : 2h - Participants : Tout public, à partir de 12 ans**

### **ATELIER « DANSE EN FAMILLE » – CIE PAR TERRE**

Un atelier intergénérationnel qui invite petits et grands à partager un moment de création autour du mouvement. Guidés par la chorégraphe Anne Nguyen, les participants explorent ensemble le corps, le rythme et la relation à l'autre, dans une approche ludique et accessible.

**Durée : 2h - Participants : Tout public, à partir de 8 ans**

### **ATELIER « C'EST QUOI ÇA L'OPÉRA ? » – CIE IDIOMÉCANIC THÉÂTRE**

Un temps dédié aux scolaires pour partir à la découverte de l'art lyrique : techniques vocales, présence scénique, interprétation. Une porte d'entrée accessible pour appréhender le répertoire de l'opéra.

**Durée : deux fois 1h30 - Participants : Scolaires élémentaires, à partir de 10 ans**

### **ATELIER « JOUER LE MONDE D'AUJOURD'HUI » – CIE TEKNĀĪ**

Encadré par Quentin Defalt, cet atelier propose de faire découvrir aux élèves scolarisés en CM2, sur le temps scolaire, le théâtre contemporain : un théâtre qui parle du présent, de leurs émotions, de leurs préoccupations, à travers le jeu, la parole et le collectif.

**Durée : 10h étalées sur plusieurs sessions - Participants : Scolaires élémentaires, à partir de 10 ans**

### **MASTERCLASS « MUSIQUE DE SCÈNE EN LIVE » – CIE THÉÂTRE JAVA**

Cette session explore les liens entre musique live et théâtre, avec une attention particulière portée à la musique envisagée comme un personnage.

**Participants : élèves du Conservatoire et tout public en auditeurs**

**Au-delà des ateliers, le T2R propose des temps forts qui prolongent l'expérience artistique et favorisent les échanges dans le cadre de rencontres et d'événements où la scène se partage.**

### **CABARET : PERSONNAGE & BURLESQUE – CIE LES MONSTRES DE LUXE**

Une plongée dans l'art du cabaret et du burlesque, où le travail du personnage, du corps et de l'humour ouvre un espace de liberté et de jeu. Présentation d'un Cabaret avec tous les participants en juin 2027.

**Durée : 20h étalées sur plusieurs sessions - Participants : Tout public, à partir de 18 ans**

### **THÉÂTRE VISUEL & PODCAST – CIE PÉRIPHÉRIQUES**

Un format hybride entre théâtre sonore et création radiophonique, interrogeant les relations entre oralité, technologie et narration contemporaine pour participer à la création du spectacle Morsures.

**Durée : 10h étalées sur plusieurs sessions - Participants : Tout public, lycéens.**

La Compagnie mène le même atelier tout au long de la saison avec les Hôpitaux de Saint-Maurice.

### **LES CONVERSATIONS DU FOYER-BAR**

Trois fois dans la saison (novembre, janvier et mars) ces rendez-vous conviviaux exceptionnels privilégient la rencontre entre publics et artistes. Autour d'une thématique liée au spectacle vivant, ces échanges offrent un espace de dialogue, de réflexion et de partage d'expériences.

**Rejoignez-nous pour vivre la saison autrement !**

Informations et inscription : [relations-publiques-t2r@charenton.fr](mailto:relations-publiques-t2r@charenton.fr)



## UNE VISITE PRIVILÈGE LORS DES JOURNÉES EUROPÉENNES DU PATRIMOINE

*Le Théâtre des 2 Rives vous propose une visite guidée et un Escape Game « L'Envers du décor » : découvrez plateau, coulisses, loges et autres secrets...*

Accompagné par un régisseur, vous pourrez découvrir le fonctionnement backstage du théâtre, de sa machinerie, mais également explorer ses moindres recoins, là où le spectateur n'est, d'ordinaire, pas autorisé à s'aventurer...

En plus de cette visite guidée, un Escape Game « L'Envers du décor » sera proposé. Les gagnants remporteront un lot de deux places pour le spectacle d'ouverture de la saison 26-27.

**La visite guidée et l'Escape Game durent 1h30,  
le samedi 19 septembre 2026 à 10h30 et 13h30.**

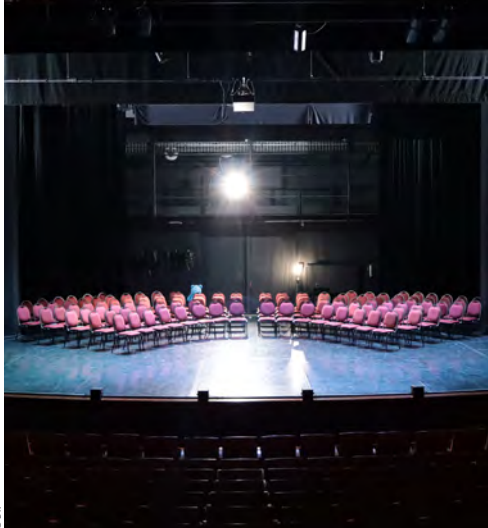
**Gratuit.** Uniquement sur réservation.  
Nombre de places limité.

Informations et réservations : 01 46 76 67 01 - [billetterie@charenton.fr](mailto:billetterie@charenton.fr)

## LES AMBASSADEURS DU T2R

*Envie de nous accompagner ?  
Devenez l'Ambassadeur  
du T2R !*

Le T2R invite ses plus fidèles adhérents détenteurs du Pass annuel à devenir des acteurs majeurs dans la vie du théâtre. Vivez une aventure participative au plus proche de la création artistique.



### DEVENEZ AMBASSADEUR DU T2R !

À la fois spectateurs et acteurs : vous participez activement à la vie du théâtre et êtes au plus proche du spectacle vivant.

#### Concernant les spectacles :

réservation prioritaire sur des spectacles très attendus

**Des avantages :** • une visite du théâtre • l'accès à des répétitions  
• rencontre avec les artistes

**Des événements dédiés :** • l'Apéro des Ambassadeurs

• la présentation de la saison

**Une écoute :** • des séances de discussion avec le personnel du théâtre

• des discussions autour des retours spectacles "les causeries du lundi soir..."  
trois fois dans la saison.

### LES MISSIONS DES AMBASSADEURS, FIDÈLES SPECTATEURS

• contribuer au rayonnement • ouvrir son réseau

• la solidarité des aînés : accompagner des aînés à des spectacles pour éviter l'isolement

• le soutien des jeunes artistes et metteurs en scène : suivre une jeune Compagnie

Parrainez quelqu'un de votre entourage (hors famille) pour qu'il ou elle s'abonne au T2R pour la saison et bénéficiez d'une invitation pour un spectacle de catégorie C pour chaque parrainage.

### COMMENT DEVENIR AMBASSADEUR DU T2R ?

Vous venez plus de 8 fois dans la saison ?

Nous allons vous repérer !

Ou signalez-vous par courrier à : **THÉÂTRE DES 2 RIVES**  
107, rue de Paris - 94220 Charenton-le-Pont

Par e-mail à : [relations-publiques-t2r@charenton.fr](mailto:relations-publiques-t2r@charenton.fr)

*Nous espérons vous retrouver très prochainement !*



## LE FOYER-BAR DU THÉÂTRE DES 2 RIVES

Situé au niveau de la salle du Petit t2r, le Foyer-Bar du T2R vous accueille de 19h30 à 23h30 tous les soirs de spectacle pour un moment de convivialité. Une sélection de boissons ainsi qu'une offre de petite restauration, issue de commerçants locaux, vous est proposée dans un cadre agréable et chaleureux.

Bien plus qu'un simple bar, le Foyer-Bar est un espace de rencontre et d'échanges. Vous pourrez assister aux Avant-scènes du Conservatoire André Navarra et de l'Espace socioculturel Joséphine Baker, des concerts amateurs proposés par nos partenaires avant les représentations. À l'issue des spectacles, vous pourrez rencontrer les compagnies et artistes afin de prolonger la soirée en partageant vos impressions avec eux.

Entre amis ou en famille, le Foyer-Bar vous invite à vivre une véritable parenthèse conviviale, un temps suspendu où culture, partage et découverte se mêlent en toute simplicité !

## LES TARIFS & PASS

Le PASS, carte de réduction valable pendant toute la saison, est de 15 euros pour le plein tarif et de 6 euros au tarif réduit. Le PASS est conditionné par le choix de 2 spectacles minimum.

### TARIFS BILLETTERIE

	Tarif plein	Tarif réduit *	PASS Tarif plein	PASS Tarif réduit *
CAT. A	42 €	27 €	21 €	14 €
CAT. B	32 €	20 €	16 €	11 €
CAT. C	21 €	14 €	12 €	8 €
REGARDS SUR LE MONDE **	9 € **	6 €	6 €	6 €

\* Le tarif réduit est accordé aux moins de 25 ans, demandeurs d'emploi, bénéficiaires du RSA et PSH et accompagnateurs sur présentation de la carte d'invalidité.

\*\* Pack 3 séances à 16 € pour les Conférences

### AVEC LE PASS, VOUS BÉNÉFICIEZ DE :

- Pour 3 spectacles achetés toutes catégories confondues, le 4<sup>ème</sup> vous est proposé au tarif de 1 € à choisir parmi les spectacles de catégorie C et à retirer exclusivement au guichet du théâtre.
- Une invitation pour la présentation de saison.
- Une invitation à des événements ou spectacles proposés hors-programmation.
- La réception de la Newsletter bimensuelle.

### ENTRÉE GRATUITE POUR LES ENFANTS JUSQU'À 5 ANS.

### TARIFS SPÉCIFIQUES **Hors abonnement**

- TARIF SCOLAIRES : 5 € par élève (en présence d'un professeur ou accompagnant référent).
- TARIF DE GROUPE : groupes ou associations ou comités d'entreprises de Charenton-le-Pont à partir de 10 personnes. Toute réservation de groupe doit être confirmée par écrit en amont.
- TARIF PRESSE OU MÉDIAS

L'équipe du T2R vous accueille et traite vos demandes en nous contactant à l'adresse suivante : relations-publiques-T2R@charenton.fr

### **ATTENTION !**

**LES BILLETS ACHETÉS NE SONT NI ÉCHANGÉS NI REMBOURSÉS.**

# BILLETTERIE & RÉSERVATION

## Comment réserver ?

- La billetterie du T2R sera ouverte du dimanche 6 au mercredi 30 septembre, de 14h à 18h, exceptés les dimanches.
- À partir d'octobre, lors des permanences de billetterie : tous les mercredis et vendredis de 14h à 18h, hors période de vacances scolaires et à partir de 19h30 les soirs de spectacle.
- Sur notre billetterie en ligne <https://www.charenton.fr/lestheatres/>

## Comment régler ?

- Par carte bancaire
- Par chèque
- En espèces
- Avec le Pass culture : un dispositif gouvernemental qui a pour but de renforcer et de diversifier les pratiques culturelles des jeunes afin de découvrir les lieux culturels autour de chez eux.

Pour plus de fluidité les soirs de spectacle, nous vous invitons à anticiper le retrait de vos billets.

Pour toute information, l'équipe est joignable au **01 46 76 67 01** ou par email à **[billetterie@charenton.fr](mailto:billetterie@charenton.fr)**

Aucune réservation ne sera effectuée par téléphone.

Le T2R se tient à votre disposition pour vous aider à composer vos choix de spectacles, mais également pour construire avec vous votre parcours personnalisé de spectateur !

# INFORMATIONS PRATIQUES

## VENIR AU THÉÂTRE

THÉÂTRE DES 2 RIVES | SALLES DU GRAND T2R ET DU PETIT T2R

107, rue de Paris

94220 Charenton-le-Pont

BUS | 24 Arrêt Charenton-Ecoles, 111 et 180 Arrêt Théâtre de Charenton

METRO | LIGNE 8 Arrêt Charenton Ecoles

(sortie rue des Bordeaux - 3 min à pied)

VELIB | N°42206

TRAMWAY | T3a (Porte de Charenton)

VOITURE | A4 sortie Porte de Bercy ou Porte de Charenton

PARKINGS PUBLICS | 1, Place des Marseillais - 14, rue du Cadran - 9, rue de la Mairie - 15, Avenue du Maréchal de Lattre de Tassigny (94220 Charenton-le-Pont)

## Entrée en salle

Hors dispositif scénique particulier, les salles de spectacle ouvrent leurs portes 15 minutes avant le début de la représentation. Par respect pour les artistes et le public, elles sont fermées cinq minutes avant le début du spectacle. L'accès en salle ainsi que le placement numéroté ne sont alors plus garantis aux retardataires. Merci de noter qu'il n'est plus possible pour certains spectacles d'accéder à la salle lorsque la représentation a débuté.

## Jeunes spectateurs

Pour vous guider dans vos choix, nous indiquons un âge minimal recommandé. Merci de bien vouloir en tenir compte. Les spectateurs de moins de 18 ans ne seront pas admis en salle ni au bar sans la présence d'un majeur les accompagnant.

## Accessibilité pour tous

• En cas de besoin de placement spécifique, merci de prendre contact avec nous afin d'organiser au mieux votre venue en écrivant à [reservationtheatre@charenton.fr](mailto:reservationtheatre@charenton.fr)

# L'ÉQUIPE

## LAURIE MARTIN

- Direction

### Équipe administrative

## CINDY SPECQ

- Responsable de production et d'administration - Directrice adjointe

## SANDRA YASMADJIAN

- Chargée de production et d'administration

## EDITH SIMON

- Chargée de billetterie et d'accueil des artistes

## MILENA CHIRON

- Chargée du développement des publics et de la communication

### Équipe Technique

## YVES MASALI

- Technicien plateau

Et toute l'équipe d'intermittents qui accompagnent la saison :

Baptiste, Thomas, Marcelo, Valentin, Arthur, Maxime, Estelle, Luisa, Bruno, Tock, Elias, Tchoubine, Annabelle, Suzanne, Yann...

Les hôtesse et hôtes d'accueil :

Merzak, Solange, Lola P, Cécile, Lydia, Esteban, Chiara, Stella, Lola C, Albane et celles et ceux à venir.

Les agents de sécurité :

Samir, Bilal, Kahina et les autres.

Ainsi que Nadia, Rizki et les agents des différents services de la Ville pour leur collaboration tout au long de la saison.

### CONTACTS

Pour joindre l'équipe du théâtre :

Administration :

[reservationtheatre@charenton.fr](mailto:reservationtheatre@charenton.fr)

[theatredes2rives@charenton.fr](mailto:theatredes2rives@charenton.fr)

Billetterie :

01 46 76 67 11 et 01 46 76 67 01

[www.charenton.fr/lestheatres](http://www.charenton.fr/lestheatres)

SUIVEZ-NOUS SUR

LES RESEAUX SOCIAUX !

Pour tout savoir sur les événements du théâtre, abonnez-vous et partagez avec nous vos photos !

Facebook Théâtre des 2 Rives

Instagram @t2r\_villedecharenton





# LA SAISON 2026/2027 EN UN COUP D'ŒIL

## SEPTEMBRE 2026

**PRÉSENTATION SAISON 26/27** | Samedi 5 - 19h | T2R

**JOURNÉES EUROPÉENNES DU PATRIMOINE** | Samedi 20 - 10h30 & 13h30 | T2R

Visite guidée & Escape game | Sur inscription | p. 66

## OCTOBRE

**L'EXPÉRIENCE THÉÂTRALE** | Mardi 13 - 20h30 | Théâtre | T2R | cat. A | p. 9

## NOVEMBRE

**PASSAGE** | Jeudi 5 - 20h30 | Danse - Création | T2R | cat. C | p. 10

**GUEMBRI SUPERSTAR & LOVA LOVA** | Samedi 14 - 20h30 | Musique electro | Petit t2r | cat. C | p. 11

**WARHOL DESSINATEUR** | Mardi 17 - 15h | Conférence d'histoire de l'art | T2R | cat. conf. | p. 12

**LA PLUS PRÉCIEUSE DES MARCHANDISES** | Mercredi 18 - 20h30 | Théâtre - Podcast | Petit t2r | cat. C | p. 13

## DÉCEMBRE

**IMAGINE QUE...** | Jeudi 3 - 20h30 | Danse - Nouvelle création | T2R | cat. C | p. 14

**TERRES D'ITALIE** | Vendredi 4 - 15h | Conférence | T2R | cat. conf. | p. 15

**VA AIMER !** | Mardi 8 - 20h30 | Théâtre - Seule-en-scène | T2R | cat. B | p. 16

**LES TROIS PETITS VIEUX...** | Jeudi 10 - 14h30 | Théâtre | Hors-les-murs | Gratuit | p. 17

**CABARET DIONYSIAQUE** | Mardi 15 - 20h30 | Opéra - Cabaret | Petit t2r | cat. C | p. 18

**BANQUET DE SALUT PUBLIC** | Jeudi 17 - 20h | Théâtre - Lecture | Foyer-Bar | Tarif unique 5 € | p. 19

## JANVIER 2027

**MONET ET LE TEMPS** | Lundi 11 - 15h | Conférence d'histoire de l'art | T2R | cat. conf. | p. 21

**LE FANTÔME DE L'OPÉRA** | Jeudi 21 - 20h30 | Comédie musicale | T2R | cat. A | p. 22

**LE MALADE IMAGINAIRE** | Mardi 26 - 20h30 | Théâtre classique - Nouvelle création | T2R | cat. B | p. 23

**OUEST AMÉRICAIN** | Mercredi 27 - 15h | Conférence | T2R | cat. conf. | p. 24

**MÉLISSA LAVEAUX** | Samedi 30 - 20h30 | Musique R&B | T2R | cat. B | p. 25

## FÉVRIER

**ELLEN BABIC** | Mardi 2 - 20h30 | Théâtre - Création | Petit t2r | cat. C | p. 26

**SANS REGRETS ?** | Vendredi 5 - 20h30 | Cirque augmenté - Nouvelle création | T2R | cat. C | p. 27

**DAVID CASTELLO-LOPES - DÉLICIEUX** | Jeudi 25 - 20h30 | Humour | T2R | cat. A | p. 28

## FESTIVAL DES NOUVELLES ÉCRITURES DU 27 FÉVRIER AU 12 MARS 2027

**MALAGA** | Samedi 27 février - 20h30 | Théâtre | Petit t2r | cat. C | p. 31

**JE T'AIME PLUS LOIN QUE TOI** | Samedi 6 mars - 20h30 | Théâtre | Petit t2r | cat. C | p. 32

**REQUIEM ROOM** | Mardi 9 mars - 20h30 | Théâtre - scène émergente | Petit t2r | cat. C | p. 33

**CONCERT** | Vendredi 12 mars - 20h30 | Musique - Théâtre - Création | Petit t2r | cat. C | p. 35

**MARS****ANTARCTIQUE** | Vendredi 12 - 15h | Conférence | T2R | cat. conf. | p. 34**BACH AU CINÉMA** | Dimanche 14 - 16h | Musique classique | T2R | cat. A | p. 36**LA LOI DU MARCHÉ** | Samedi 20 - 20h30 | Théâtre | T2R | cat. C | p. 37**KOLINGA** | Jeudi 25 - 20h30 | Musiques du monde | T2R | cat. C | p. 38**AVRIL****MORSURES** | Vendredi 2 - 20h30 | Théâtre - Création | Petit t2r | cat. C | p. 39**ADVIENNE QUE POURRA** | Mardi 20 - 20h30 | Danse - Nouvelle création | T2R | cat. C | p. 40**DÉSORDRES** | Vendredi 23 - 20h30 | Théâtre - Nouvelle création | T2R | cat. C | p. 41**LES FEMMES SAVANTES** | Mardi 27 - 20h30 | Théâtre | T2R | cat. B | p. 42**LE CHANT DES LIONS** | Vendredi 30 - 20h30 | Théâtre | T2R | cat. B | p. 43**MAI****PROMENADE OBLIGATOIRE** | Mardi 4 - 20h30 | Danse | T2R | cat. C | p. 44**JEUX D'ÉCHELLES** | Jeudi 13 - 20h30 | Danse verticale | T2R | cat. C | p. 45**ANDRÉ DERAÏN** | Vendredi 14 - 15h | Conférence d'histoire de l'art | T2R | cat. conf. | p. 46**LA DAME DE LA MER** | Samedi 22 - 20h30 | Théâtre - Nouvelle création | T2R | cat. B | p. 47**LAURÉAT 2026 DU PRIX T13** | Jeudi 27 - 20h30 | Théâtre | Petit t2r | cat. C | p. 48**SECRETS** | Samedi 29 - 20h30 | Cirque - Nouvelle création | T2R | cat. C | p. 49**HORS PROGRAMMATION****ORCHESTRE ÉPHÉMÈRE** | Samedi 12 décembre 2026 - 20h30 | Musique | T2R | p. 52**MÉLOMÔMES** | Dimanche 13 décembre 2026 - 15h30 & 16h45 | Musique | T2R | p. 53**ORCHESTRE SYMPHONIQUE** | Dimanche 25 avril 2027 - 16h | Musique | T2R | p. 54**GALA DE L'ESPACE SOCIOCULTUREL JOSÉPHINE BAKER** | Samedi 26 juin 2027 - 20h | T2R | p. 55**PUBLICS SCOLAIRES****CABARET DIONYSIAQUE** | Mardi 15 décembre 2026 - 14h30 | Opéra - Cabaret | Petit t2r | p. 58**SUPER MIOCHES** | Jeudi 14 et vendredi 15 janvier 2027 | 10h & 14h30 | Théâtre - Danse - Objets | T2R | p. 58**APRÈS LA PLUIE** | Lundi 1<sup>er</sup> et mardi 2 mars 2027 - 9h30, 10h30 & 16h30 | Danse - Musique - Nouvelle création | Hors-les-murs / crèches / | Petit t2r | p. 59**MOMO** | Lundi 8 mars 2027 - 10h & 14h30 | Théâtre de marionnettes et d'ombres - Nouvelle création | T2R | p. 59**[POÉSIS]** | Mardi 16 mars 2027 - 14h30 & 19h30 | Poésie tout terrain | Hors-les-murs | p. 60**VOIR LE JOUR** | Lundi 22 et mardi 23 mars 2027 - 10h & 14h30 | Théâtre - Nouvelle création | Petit t2r | p. 60**PINA** | Jeudi 1<sup>er</sup> avril 2027 - 14h30 | Théâtre - épopée | T2R | p. 61**DÉSORDRES** | Vendredi 23 avril 2027 - 14h30 | Théâtre | T2R | p. 61

BELLE SAISON !

