

# L'ESPACE ART ET LIBERTÉ S'INVITE CHEZ VOUS ...

## Fiche 5 : *Ce violon me rend "d'Ingres !"*



Violon d'Ingres – 1926 MAN RAY

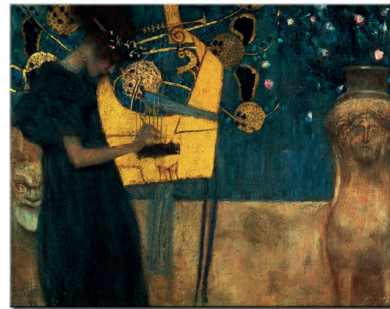


Le violon Rouge – 1948 – Raoul DUFY

**"Quand la  
Musique  
rencontre les  
Arts  
Plastiques"**



ARMAN- Chopin's Waterloo -1962



La musique – 1895 – Gustave Klimt

Les instruments de musique sont représentés depuis l'Antiquité. Dans la nature morte du XVII<sup>e</sup> siècle, ils sont fréquents, en particulier dans les Vanités. Ce n'est qu'au XX<sup>e</sup>, après l'invention des papiers collés des Cubistes, celle des Ready-Made de Marcel Duchamps et le Nouveau Réalisme, que l'on trouve des instruments réels dans l'œuvre.

## L'Espace Art et Liberté s'invite à la maison !

*Musique et Arts Plastiques*  
**Beaucoup de termes sont communs  
 aux 2 disciplines ...**

	MUSIQUE	ARTS-PLASTIQUES
COMPOSITION	Art d'organiser les sons, en suivant ou non des règles précises (ex : la fugue)	Art d'organiser les éléments du tableau
CONTRASTE	Fort, faible, rapide, lent	Clair, foncé, fort, faible
COULEUR	Timbre, blanche, noire	Primaire, complémentaire, secondaire, claire, foncée,
FORME	Structure du morceau. Organisation des événements sonores. Fond : terme utilisé dans des situations très particulières : bourdons, grilles harmoniques	Élément privilégié qui apparaît sur le fond. Les fonds, contraire de forme, est une notion qui disparaît dans l'art moderne.
HARMONIE	Dans les périodes classiques et romantique, sons qui s'enchaînent bien, en accords consonants. Ensemble des règles de composition.	Classique : couleurs qui se répondent bien selon un code, une convention ou une mode.
INTENSITE	Fort, faible	Pâle, intense, vif Transparente/opaque
MATIERE	Effet sonore obtenu par les moyens utilisés pour produire le son.	Effet plastique obtenu par les moyens utilisés pour produire plastiquement. La matière est différente du graphisme et de la couleur.
RYTHME	Organisation des éléments musicaux dans le temps retour à intervalles réguliers des temps forts et des temps faibles dans une phrase musicale.	Organisation des éléments dans l'espace.
TECHNIQUE	Vélocité et maîtrise instrumentale	Procédé de travail : peinture, sculpture, gravure ...
TOUCHE	Partie de l'instrument sur laquelle se pose le doigt de l'instrumentiste	Trace de l'outil, manière dont la couleur est posée sur la toile : touche légère, large, épaisse.
VALEUR	Blanche, noire	Clair, foncé