



atelier d'arts plastiques Pierre Soulages
saison 2012/2013 Charenton-le-Pont



COMMUNAUTÉ DE COMMUNES
Charenton-Saint Maurice





Delphine Herbert

Vice-Présidente
déléguée à la culture
Charenton Saint-Maurice

Françoise Nolot

Déléguée à la culture
de la Communauté
de Communes
Charenton Saint-Maurice

*“ C’est ce que je fais
qui m’apprend
ce que je cherche.”*

PIERRE SOULAGES

« Bienvenue à l’Atelier d’arts
plastiques dirigé par Sylvie Abélanet-Fléchet
sous le parrainage à la fois prestigieux
et chaleureux du grand artiste Pierre Soulages.

L’atelier d’arts plastiques Pierre Soulages
propose un ensemble de disciplines artistiques
consacrées à la beauté et à l’expressivité
des lignes, des formes et des couleurs qui
visent à donner des corps, des objets, une
représentation et une impression esthétiques.

Ces disciplines sont dispensées aux enfants
mais aussi aux adultes par des professeurs
qualifiés, motivés et talentueux. Chacun peut
ainsi s’y exprimer selon un thème donné
chaque année et tisser des liens avec les autres.
Petits et grands peuvent ainsi transmettre un
message, une émotion, une idée, une pensée...

La Communauté de Communes Charenton-
Saint Maurice est heureuse et fière de compter
sur l’Atelier, qui contribue à porter sa politique
culturelle. En effet, nous souhaitons apporter
un enseignement de qualité et de proximité à
nos habitants. Nous souhaitons également faire
rayonner notre Communauté de Communes
Charenton - Saint Maurice à l’extérieur grâce
à nos professeurs qui sont reconnus chacun
dans leur domaine à un niveau d’excellence.

Bonne saison créative à toutes et à tous ! »

ÉVEIL AUX ARTS PLASTIQUES

Cet atelier propose aux tout-petits un éveil sur les éléments qui les entourent par une approche esthétique et plastique. L'enfant s'initie à la découverte de la matière, des couleurs, des contrastes et stimule son imagination tout en se divertissant.



4 > 5 ans

mercredi	9h45 - 10h45	Izumi Mattei	atelier Pierre Soulages
mercredi	11h00 - 12h00	Izumi Mattei	atelier Pierre Soulages
mercredi	15h15 - 16h15	Joëlle Passeron	atelier Pierre Soulages
mercredi	17h00 - 18h00	Izumi Mattei	atelier Pierre Soulages

6 > 7 ans

lundi	17h00 - 18h30	Cécile Vilasèque	atelier Pierre Soulages
mardi	17h00 - 18h30	Caroline Lavisse	salle Camille Claudel
mercredi	13h30 - 15h00	Joëlle Passeron	atelier Pierre Soulages
mercredi	13h30 - 15h00	Izumi Mattei	atelier Pierre Soulages
mercredi	15h15 - 16h45	Izumi Mattei	atelier Pierre Soulages
vendredi	17h00 - 18h30	Cécile Vilasèque	atelier Pierre Soulages

PETIT ATELIER D'ÉDITION

Ce cours propose un éveil aux techniques d'illustration à travers une initiation au dessin, à la gravure, au découpage, au volume, à l'invention et à l'écriture de poèmes. Cette découverte aidera l'enfant à associer texte et image et aboutira à la fabrication de petits livres, d'objets imprimés ou de volumes animés.



8 > 10 ans

samedi	14h00 - 15h30	Alain Cazalis	atelier Pierre Soulages
--------	---------------	---------------	-------------------------



DESSIN-PEINTURE-VOLUME

Ce cours propose une initiation aux arts plastiques en développant chez l'enfant son propre langage pictural et graphique. Collectionner, observer, inventer, jouer des formes et des matériaux, entraîneront l'enfant vers une curiosité artistique nourrie par une approche ludique de l'analyse d'œuvres d'art.

8 > 10 ans

lundi	17h00 - 19h00	Caroline Lavisse	salle Camille Claudel
mardi	17h00 - 19h00	Pierre Pouliot	atelier Pierre Soulages
mardi	17h00 - 19h00	Joëlle Passeron	atelier Pierre Soulages
mercredi	10h00 - 12h00	Cécile Vilasèque	atelier Pierre Soulages
mercredi	10h00 - 12h00	Joëlle Passeron	atelier Pierre Soulages
mercredi	13h45 - 15h45	Junko Nakamura	salle Camille Claudel
mercredi	16h30 - 18h30	Joëlle Passeron	atelier Pierre Soulages
samedi	14h00 - 16h00	Pierre Pouliot	atelier Pierre Soulages



ATELIER D'ÉDITION

À travers cet atelier, les pré-adolescents s'initieront à l'illustration et à la gravure en imprimant eux-mêmes leurs créations. Les outils classiques du dessinateur seront aussi associés à ceux du graphiste et à ceux du designer afin d'offrir une large gamme de réalisations plastiques et techniques.

6^{ème} / 3^{ème}

samedi	15h45 - 17h45	Alain Cazalis	atelier Pierre Soulages
--------	---------------	---------------	-------------------------

DESSIN-PEINTURE-VOLUME

Perfectionnement ou premier contact avec les arts plastiques, cet atelier est ouvert aux jeunes adolescents désireux de travailler le dessin, la couleur et la matière. À travers l'analyse d'œuvres d'art, des thèmes seront déclinés et les élèves aborderont différentes pratiques picturales.

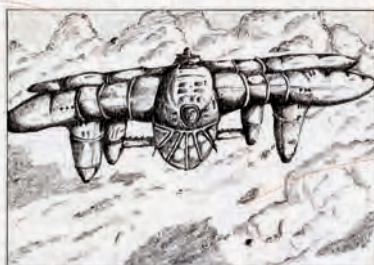


6^{ème} / 3^{ème}

mercredi	14h00 - 16h00	Cécile Vilasèque	atelier Pierre Soulages
mercredi	16h00 - 18h00	Caroline Lavisce	salle Camille Claudel
mercredi	16h15 - 18h15	Cécile Vilasèque	atelier Pierre Soulages
samedi	10h00 - 12h00	Pierre Pouliot	atelier Pierre Soulages
samedi	10h00 - 12h00	Joëlle Passeron	atelier Pierre Soulages

DESSIN-MANGA ARTISTIQUE

Dans ce cours consacré à l'approche du manga artistique, l'accent sera placé sur la qualité du graphisme, sur le travail des valeurs opposant le clair et l'obscur ainsi que sur l'expression du sentiment. L'élève accèdera à cette qualité plastique en maniant le pinceau et l'encre de Chine ainsi que le feutre.

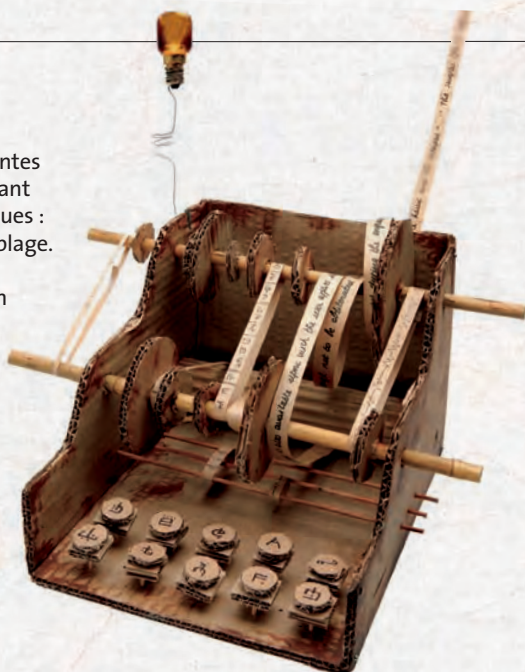


6^{ème} / 3^{ème}

samedi	10h00 - 12h00	Eiji Ito	atelier Pierre Soulages
samedi	14h00 - 16h00	Eiji Ito	atelier Pierre Soulages

EXPRESSION PLASTIQUE

Ce cours met en pratique différentes techniques d'expression recouvrant le large domaine des arts plastiques : dessin, peinture, volume, assemblage. Apprendre à regarder permettra aux jeunes d'acquérir la réflexion nécessaire à une démarche artistique personnelle. Ce programme peut être, à la demande, plus particulièrement axé sur la préparation aux écoles nationales d'art.

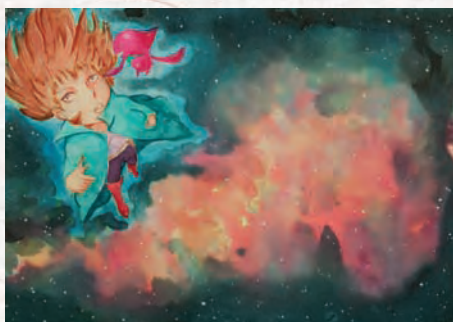


seconde > terminale

mercredi 18h45 - 20h45 Joëlle Passeron atelier Pierre Soulages

DESSIN-MANGA ARTISTIQUE

Dans ce cours de manga artistique, une attention toute particulière est apportée au dessin et à l'étude des proportions des figures et des objets. L'invention et la recherche graphiques des effets permettent ainsi de décliner des actions et des sentiments à l'aide des matériaux utilisés : encre de Chine et feutre.



seconde > 25 ans

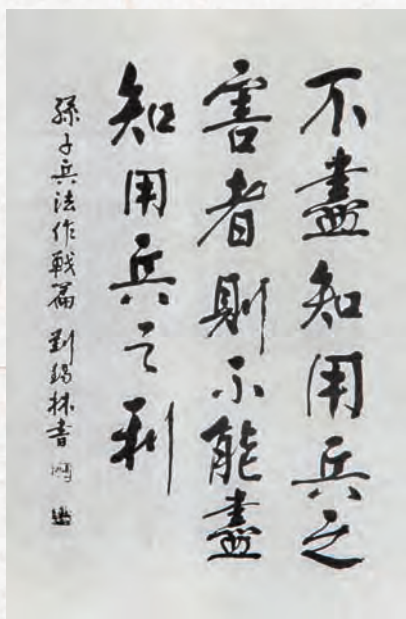
vendredi 18h30 - 20h30 Eijiro Ito atelier Pierre Soulages

Les adolescents ont aussi la possibilité de s'inscrire aux cours proposés aux adultes après accord de la Direction.

HISTOIRE DE L'ART

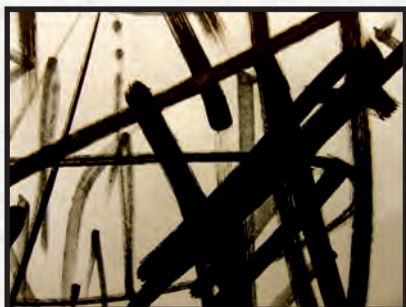


Nous proposons dans ce cours de présenter un panorama général de l'art en Chine et au Japon. Nous partirons du XXI^e siècle avant JC pour aborder, en fin d'année, la période contemporaine. Si nous axons nos analyses sur la singularité culturelle de ces deux « mondes », nous souhaitons également mettre en avant les contacts qui eurent lieu avec l'occident et, en particulier, la richesse et la complexité des échanges noués au fil du temps avec l'Europe et les États-Unis. Nous donnerons également un aperçu des courants religieux et de pensée (bouddhisme, confucianisme, shintoïsme) qui ont eu un impact particulièrement fort sur le développement des arts dans ces deux régions. Enfin, en ce qui concerne la période moderne, nous reviendrons sur l'épisode révolutionnaire en montrant l'importance du Japon dans la formation intellectuelle des artistes et des écrivains chinois.



lundi	18h45 - 20h45	Estelle Bories	atelier Pierre Soulages
vendredi	10h00 - 12h00	Estelle Bories	atelier Pierre Soulages

CALLIGRAPHIE LATINE



La calligraphie latine, Art de tradition dont la nature et les qualités reposent essentiellement sur le bon équilibre entre œil, cerveau et main, pourra évoluer vers d'autres formes d'expression en mélangeant les genres, en s'inspirant des tendances les plus modernes aussi bien musicales que graphiques, modales ou scripturales. Ce cours vise à transformer l'idée que l'on se fait de l'écriture, de la lettre ou du signe tout en en respectant les bases.

mardi	19h00 - 21h00	Laurent Pflughaupt	salle Camille Claudel
jeudi	14h00 - 16h00	Laurent Pflughaupt	salle Camille Claudel

DESSIN MODÈLE VIVANT NATURE MORTE



Observation, construction et composition à partir de natures mortes, portraits et modèles vivants permettront à l'élève de développer en dessin et en couleur, sa sensibilité et son expression personnelle.

mercredi	18h45 - 20h45	Catherine Sédillot	salle Camille Claudel
jeudi	9h30 - 11h30	Catherine Sédillot	salle Camille Claudel
vendredi	9h15 - 11h15	Philippe Seené	salle Camille Claudel
vendredi	19h00 - 21h00	Caroline Lavisce	salle Camille Claudel

TECHNIQUES À L'EAU

Les techniques aqueuses (aquarelle, lavis, encre, gouache, acrylique) exigent sensibilité et spontanéité, mais doivent aussi se plier à un solide apprentissage du dessin et de la couleur. Idéales pour capturer instants et lumières, manipulées avec autant d'aisance que de rigueur, ces méthodes proposent à tous les niveaux d'études un large éventail de possibilités expressives.



mardi	14h00 - 16h00	Alain Cazalis	salle Camille Claudel
jeudi	18h30 - 20h30	Alain Cazalis	salle Camille Claudel

DESSIN-PEINTURE

Ce cours est ouvert à tous ceux qui souhaitent apprendre à regarder, développer leur sensibilité ainsi que leur propre langage pictural à travers la nature morte, le modèle vivant, le portrait et la théorie de la couleur.

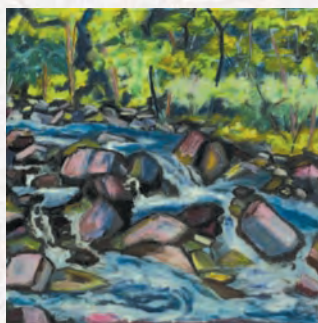


lundi	20h15 - 22h15	Caroline Lavisse	salle Camille Claudel
mercredi	18h45 - 20h45	Caroline Lavisse	atelier Pierre Soulages

COMPOSITION PEINTE

HUILE-ACRYLIQUE

Cet atelier, axé sur la peinture et le dessin, réunit tous ceux qui souhaitent se perfectionner. Natures mortes et reproductions feront l'objet de thèmes communs, collages et autres techniques d'expression trouveront leur place au cours de l'année. Les élèves apprendront à regarder, composer, interpréter, tout en affirmant leur personnalité.



lundi	18h45 - 21h15	Cécile Vilasèque	atelier Pierre Soulages
vendredi	14h00 - 16h30	Cécile Vilasèque	atelier Pierre Soulages



VITRAIL-MOSAÏQUE*

Cet atelier propose un apprentissage de la technique du vitrail dalle de verre et de la mosaïque, de la conception du carton, au coulage de la résine (pour le vitrail) en passant par la taille et l'éclatage du verre.

lundi	14h00 - 18h00	Philippe Cozzolino	atelier Pierre Soulages
mardi	14h00 - 18h00	Philippe Cozzolino	atelier Pierre Soulages
jeudi	14h00 - 18h00	Philippe Cozzolino	atelier Pierre Soulages
samedi	14h00 - 18h00	Philippe Cozzolino	atelier Pierre Soulages

GRAVURE-ILLUSTRATION*

En tenant compte des orientations de chacun, cet atelier permet d'aborder toutes les techniques de la gravure sur bois et sur métal et d'approfondir les procédés de fabrication de l'image gravée afin de les utiliser dans les domaines de l'édition d'art et de l'illustration.



jeudi	13h30 - 17h30	Alain Cazalis	atelier Pierre Soulages
-------	---------------	---------------	-------------------------



MODELAGE*

BAS-RELIEF-HAUT-RELIEF RONDE-BOSSE

Dans cet atelier ouvert aux personnes qui désirent travailler le volume, le niveau de chacun sera pris en compte pour aborder l'étude du modèle vivant, de la nature morte, du document et du plâtre par le biais de divers matériaux (terre, fil de fer, plâtre etc...). Pour les élèves du samedi du cours de 8h 30 à 12h 30 un cours d'esquisse en volume sera proposé à l'issue duquel les pièces en terre glaise retourneront au bac.

vendredi	14h00 - 18h00	Philippe Seené	salle Camille Claudel
samedi	8h30 - 12h30	Philippe Seené	salle Camille Claudel
samedi	14h00 - 18h00	Philippe Seené	salle Camille Claudel

* En plus de la cotisation, une participation financière pour l'achat des matériaux est à la charge de l'élève après l'établissement du devis par le professeur en fonction de l'œuvre à réaliser.

horaires d'ouverture du secrétariat (Pierre Soulagès 01 46 76 66 06)*

lundi	14h15 à 18h45	
mardi	9h45 à 12h00	13h00 à 18h45
mercredi	9h30 à 12h30	13h30 à 18h30
jeudi	13h00 à 18h00	
vendredi	9h15 à 12h00	13h30 à 18h45
samedi	10h30 à 12h30	13h45 à 18h15

horaires d'ouverture du secrétariat (Camille Claudel 01 46 76 68 06)*

lundi	14h00 à 19h00	
mardi	9h00 à 12h00	13h45 à 18h45
mercredi	13h30 à 18h30	
jeudi	9h00 à 12h00	13h30 à 18h00
vendredi	9h00 à 12h00	13h30 à 18h30
samedi	9h00 à 10h00	

*Pendant les vacances scolaires d'autres horaires sont mis en place. N'hésitez pas à téléphoner.

calendrier des vacances scolaires*

Toussaint > du samedi 27 octobre au soir au jeudi 8 novembre 2012 au matin

Noël > du samedi 22 décembre 2012 au soir au mardi 7 janvier 2013 au matin

Hiver > du samedi 2 mars au soir au lundi 18 mars 2013 au matin

Printemps > du samedi 27 avril au soir au lundi 13 mai 2013 au matin

Été > le samedi 29 juin 2013 au soir

Rentrée à l'atelier le lundi 17 septembre 2012

*Pas de cours durant les vacances scolaires

COURS PAR TRANCHES D'ÂGES	TARIFS TRIMESTRIELS
DÉCOUVERTE ARTS VISUELS	
Enfant 4 - 5 ans > 1h00	36,00 €
Enfant 6 - 7 ans > 1h30	39,00 €
Enfant 8 - 10 ans > 2h00	48,00 €
Petit Atelier d'Édition 8 - 10 ans > 1h30	48,00 €
Atelier d'Édition Préado > 2h00	60,00 €
Dessin-Peinture - Volume Préado > 2h00	60,00 €
Dessin-Manga Artistique Préado > 2h00	60,00 €
APPROCHE ARTS VISUELS 1	
Expression plastique Ado > 2h00	80,00 €
Manga artistique 15 - 25 ans > 2h00	80,00 €
APPROCHE ARTS VISUELS 2	
Techniques à l'eau Adulte > 2h00	87,00 €
Dessin Peinture Adulte > 2h00	87,00 €
Composition peinte Adulte > 2h30	91,00 €
Dessin-Modèle vivant-Nature morte Adulte > 2h00	103,00 €
Calligraphie Latine > 2h00	87,00 €
Histoire de l'Art > 2h00	87,00 €
APPROFONDISSEMENT ARTS PLASTIQUES	
Gravure-Illustration Adulte* > 4h00	250,00 €
Vitrail-Mosaïque Adulte* > 4h00	250,00 €
Modelage Adulte* > 4h00	250,00 €

RÉDUCTIONS

- Étudiant moins de 27 ans, demandeur d'emploi, bénéficiaire du R.S.A. sur présentation d'un justificatif : minoration de 10 %.
- Le cumul du prix des cours pour ADULTES sera calculé individuellement en minorant de 10 % l'addition de 2 cours ou plus.
- Dans le cas où plusieurs enfants de la même famille fréquentent les cours, une réduction de 12,5 % sera calculée pour chacun d'entre eux.

Attention : tout trimestre commencé est dû entièrement. En cas de désistement prière d'avertir par courrier avant le début d'un nouveau trimestre.

* En plus de la cotisation, une participation financière pour l'achat des matériaux est à la charge de l'élève après l'établissement du devis par le professeur en fonction de l'œuvre à réaliser.



Joëlle
Passeron
Illustratrice

Cécile
Vilasèque
Peintre

Christophe
Denoux
Mosaïste

Estelle
Bories
*Historienne
de l'art*

Pierre
Pouliot
Peintre

Junko
Nakamura
Plasticienne

Philippe
Seené
Sculpteur

Nahima
Ghénimi
Secrétaire

Philippe
Cozzolino
*Maître-
Verrier*



Alain
Cazalis
*Graveur-
Peintre*

Izumi
Mattei
*Graphiste-
Graveur*

Caroline
Lavisse
Peintre

Sylvie
Abélanet-Fléchet
*Peintre-Graveur
Directrice*

Catherine
Sédillot
Peintre

Chantal
Camus
Secrétaire

Eijiro
Ito
Graveur

Laurent
Pflughaupt
Calligraphe



biographie de Pierre Soulages

SOULAGES Pierre (Rodez 1919)

Les monuments romans, les dolmens, les menhirs gravés de la région de Rodez sont les premières manifestations artistiques qui attirent son attention. Il découvre la peinture moderne à dix-huit ans en visitant, lors d'un séjour à Paris, une exposition de Cézanne et une autre de Picasso. Pendant la guerre, il travaille comme agriculteur près de Montpellier et revient en 1946 à Paris pour se consacrer à la peinture.

En 1947, il expose au Salon des sur-indépendants. Replié sur lui-même, réfractaire à toute influence, il aboutit très rapidement à une forme d'abstraction personnelle et puissante qui le fait remarquer dès sa première exposition particulière (1949, gal. Lydia Conti).../... Il a d'emblée trouvé une expression conforme à son tempérament et qui frappe dans la mesure même où elle fait table rase de la tradition picturale. Pour se réaliser, sa vision entraîne une nouvelle structure plastique du tableau, où le tracé du signe dans l'espace est essentiel. Ayant fait du noir sa couleur presque exclusive et de la ligne son principal moyen d'expression, Soulages recourt bientôt au couteau et à la spatule, qui remplacent le pinceau. Écrasée par le large outil, la matière devient la forme. Cette technique, qui confère à chaque tableau l'aspect d'une totalité indivisible, en faisant reposer l'efficacité plastique sur le geste de peindre, rappelle certaines pratiques de l'art extrême-oriental, que l'artiste a adoptées d'instinct, guidé par les exigences de sa propre sensibilité. ... /...

Il est représenté dans le monde entier notamment à Paris (M.N.A.M.) ainsi qu'à New York (M.O.M.A. et Salomon R Guggenheim Museum).

Extrait du dictionnaire de la peinture française – Éditions Larousse.



